

iDEAS[®]

Imagine courtesy of Mario Cucinella Architects s.u.r.l.



PROJECTS ARE DONE WITH iDEAS





COMPANY

Strategie avanzate *per soluzioni efficaci.*

iDEAS è una società di ingegneria composta da progettisti, studiosi, ricercatori e accademici, uniti da una comune visione, alla ricerca di soluzioni sempre nuove e creative nel mondo delle costruzioni civili, industriali e infrastrutturali.

Il nome iDEAS è l'acronimo di "*Integrated Design in Engineering Architecture and Sustainability*" e sottolinea il nostro **approccio olistico e multidisciplinare** alla progettazione.

Una visione e un modo di vedere la realtà che si concretizzano in un mix di linguaggi, proposte e materiali, dove la **sostenibilità** è un punto fermo.

SERVIZI

I progetti si fanno con *le idee.*

È il principio ci guida dal **2011**, anno in cui abbiamo fondato iDEAS, col desiderio di dar vita soluzioni innovative e allo stesso tempo efficienti.

Professionalità, competenze e passione si integrano in un **team** sempre aggiornato e si muovono insieme nella convinzione che c'è sempre margine per fare un passo in più e spingere il pensiero oltre il già visto.

È così che riusciamo coprire una vasta gamma di **servizi**:

- Progettazione Strutturale
- Progettazione Geotecnica
- Progettazione Integrata Bim
- Progettazione Infrastrutturale
- Direzione Lavori
- Collaudi



Cosa ci guida *ogni giorno.*

Mission

Dedichiamo ad ogni progetto, grande o piccolo, la stessa attenzione e cura per il dettaglio, assicurando un servizio di altissima qualità con entusiasmo e professionalità.

Vision

Progettare e realizzare opere sostenibili che abbiano un impatto positivo sulla vita dei fruitori e sul territorio.

Purpose

Ispirare le generazioni presenti e future con le nostre opere, contribuendo a un circolo virtuoso che favorisca il benessere di chi le vivrà.





La cultura di iDEAS.

Empatia

Ascoltiamo e comprendiamo le esigenze dei nostri clienti, instaurando relazioni basate sulla fiducia e il rispetto reciproco.

Creatività

Promuoviamo l'innovazione e l'originalità, trasformando idee ambiziose in realtà concrete.

Sostenibilità

Progettiamo con un occhio al futuro, creando soluzioni che rispettano e preservano l'ambiente.

Multiculturalità

Abbracciamo e valorizziamo le diverse prospettive culturali, in un ambiente inclusivo che arricchisce ogni progetto con una visione globale.





APPROCCIO

L'approccio *iDEAS*.

DEAS si distingue per la capacità di innovare in ogni fase del processo edilizio.

Offriamo soluzioni progettuali che non solo soddisfano le esigenze attuali, ma anticipano le tendenze future, garantendo risultati che rimangono all'avanguardia e rilevanti nel tempo.

Dal foglio bianco al *cantiere*.

Una delle nostre caratteristiche distintive risiede nella capacità di combinare diverse competenze disciplinari, offrendo un **servizio completo** che copre tutti gli aspetti del progetto, dalla concezione alla realizzazione.

Da quest'approccio deriva una gestione efficiente e coordinata di tutte le fasi progettuali, che migliora la comunicazione tra i vari stakeholder e garantisce una visione olistica del progetto, migliorando il coordinamento e ottimizzando il risultato.

Il nostro metodo integrato è fondamentale per una **progettazione sostenibile**, capace di affrontare le complessità crescenti e soddisfare le esigenze prestazionali e gestionali di ogni cliente.



METODOLOGIA BIM E COMPUTATIONAL DESIGN

Gestione integrata per progetti di ogni *scala*.

iDEAS si pone come **unico interlocutore** per i nostri clienti, gestendo la complessa **regia** di ogni progetto.

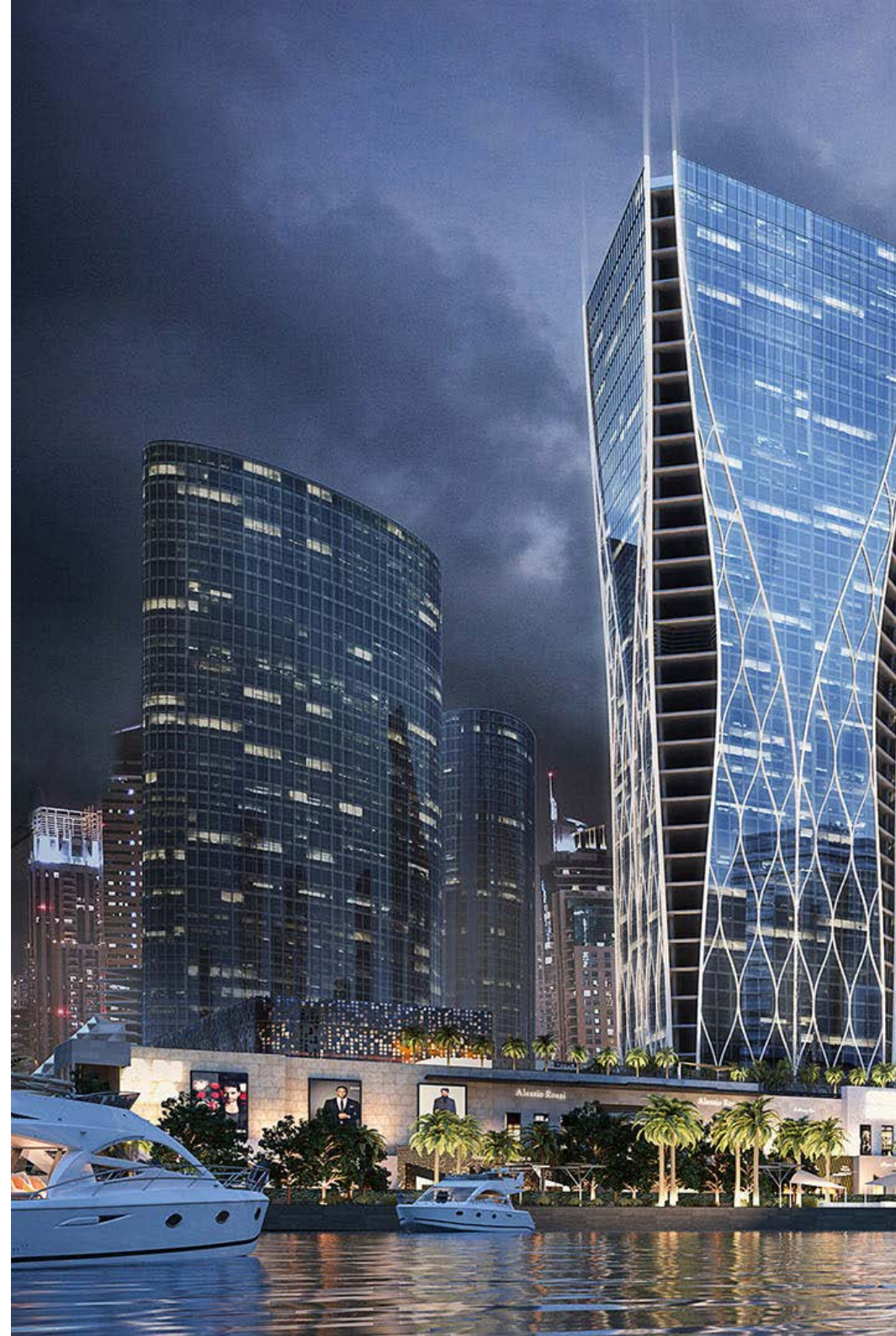
Coordiniamo **ingegneri, architetti, designer e tecnici specializzati** a livello nazionale e internazionale, ottimizzando tempi e costi e semplificando le interazioni con il committente.

“ LA NOSTRA CAPACITÀ DI INTEGRAZIONE CI RENDE
IL PARTNER IDEALE PER PROGETTI DI QUALSIASI
SCALA E COMPLESSITÀ. ”

Metodologia BIM e Computational Design

Siamo pionieri nell'adozione di tecnologie avanzate, come **Building Information Modeling (BIM)** e la **progettazione parametrica**, che ci permettono di affrontare efficacemente le sfide più complesse e proporre soluzioni innovative e sostenibili.

L'ampio e consapevole utilizzo di **strumenti software avanzati** è fondamentale per garantire la qualità, l'efficienza e l'innovazione nei nostri progetti. Questa attitudine ci consente di creare **modelli informativi** dettagliati che integrano tutte le informazioni relative al **ciclo di vita di un edificio**: dalla progettazione alla costruzione.





1. Facilita la comunicazione e la collaborazione tra tutte le parti coinvolte.

2. Attraverso la simulazione riduce gli errori di progettazione e costruzione.

3. Attraverso i processi di “optioneering” consente analisi multiscenario per ottimizzare i costi e i tempi di realizzazione.

4. Migliora l'efficienza e la sostenibilità complessiva del progetto.

Il nostro utilizzo del BIM non si limita agli edifici, ma si estende anche alle infrastrutture, *permettendo una gestione completa del ciclo di vita dell'opera.*

PROGETTI

I nostri progetti.

Ogni progetto testimonia il nostro impegno nel reare **spazi unici**, frutto di idee e forme in continuo rinnovamento.

Al centro del nostro **approccio** c'è l'innovazione tecnologica, con l'integrazione delle ultime **soluzioni digitali e smart**, ma anche una costante attenzione alla **memoria storica** e allo **spirito del luogo**, dove le questioni estetiche e funzionali si intrecciano con la salvaguardia del patrimonio architettonico e a questioni culturali, sociali ed economiche.

Dal tema della **sostenibilità** - per affrontare i cambiamenti climatici e le sfide ambientali - a quello del **benessere** e del comfort degli utenti, la buona progettazione di ciò che ci circonda tocca la vita di tutti noi.



CAGLIARI ARENA

CAGLIARI ARENA

Cagliari Stadium

PERIODO

2018 – In corso

CITTÀ

Cagliari

NAZIONE

Italia

CATEGORIA

Sport

COMMITTENTE

Cagliari Calcio S.p.A.

ATTIVITÀ SVOLTE

Progettazione strutturale e geotecnica per concorso internazionale di idee, preliminare e definitivo

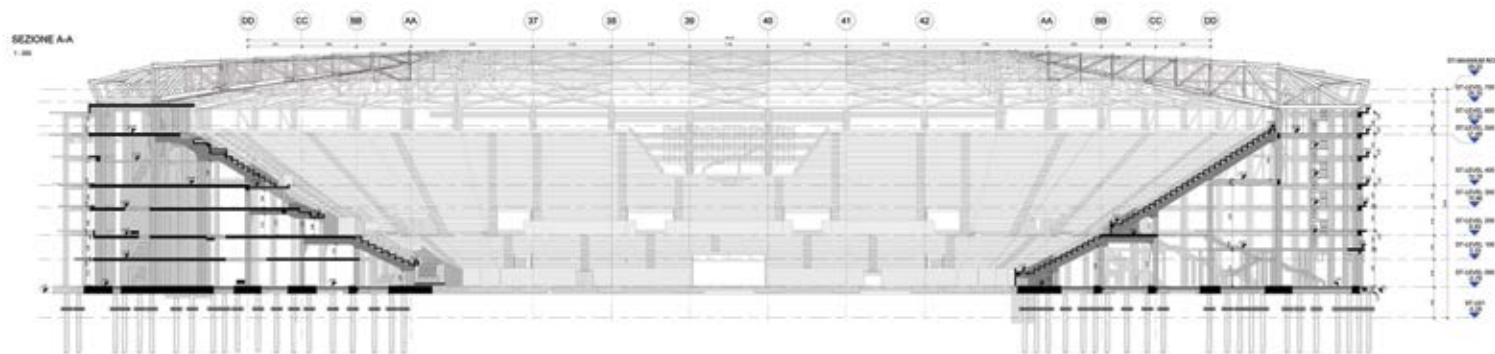
PREMI

Progetto vincitore del concorso internazionale di progettazione

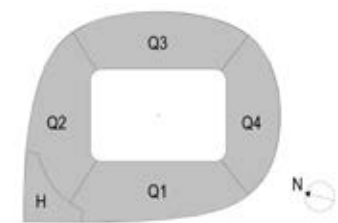
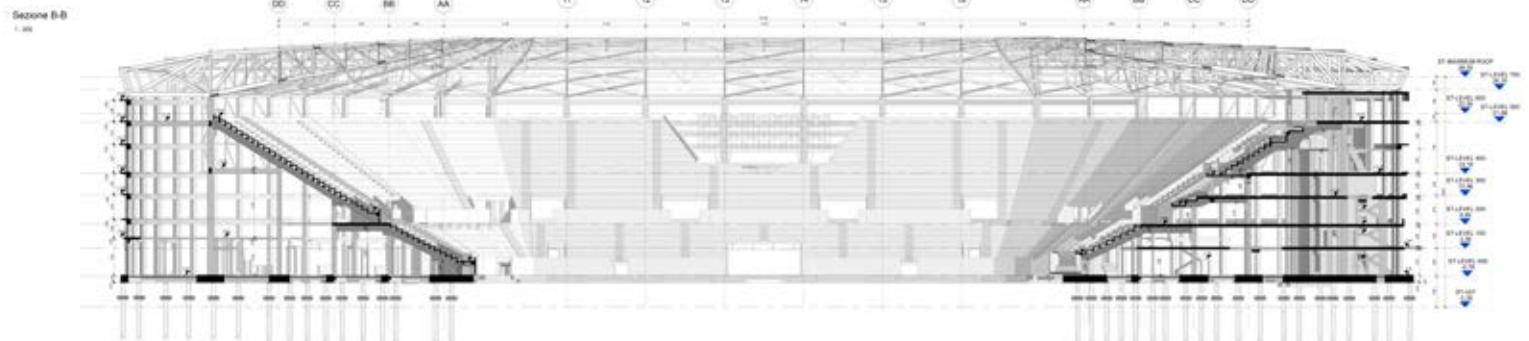
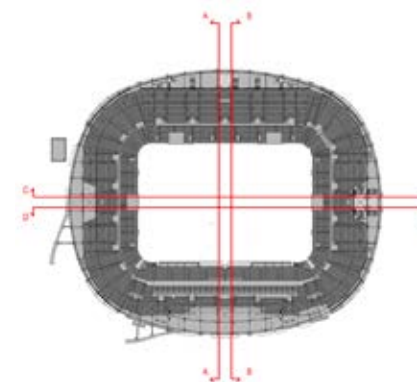
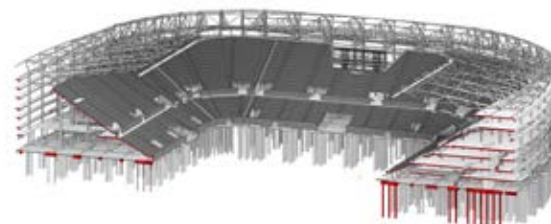
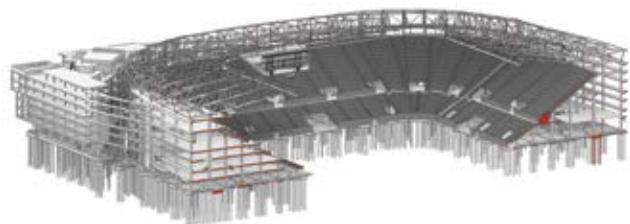
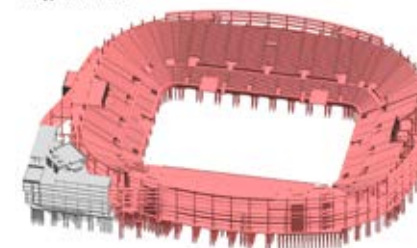
Dalle ceneri del vecchio Sant'Elia, lo storico stadio di Cagliari, nascerà una nuova struttura all'avanguardia, in grado di ospitare i più grandi eventi di portata internazionale. Il progetto del nuovo stadio del Cagliari Calcio prende avvio dalla vittoria del nostro team di progetto nella competizione internazionale indetta nel 2018 dalla grande squadra sarda. Il complesso sportivo avrà una capienza di 30.000 posti e presenterà una copertura a cavi radiali all'avanguardia, progettata mediante una complessa analisi parametrica di form finding. Presenterà una pluralità di funzioni oltre a quella del gioco del calcio, tra le quali un hotel con piscina panoramica in copertura, una lussuosa gym/spa, spazio museale, centro riabilitativo, ristorante ed esercizi commerciali.



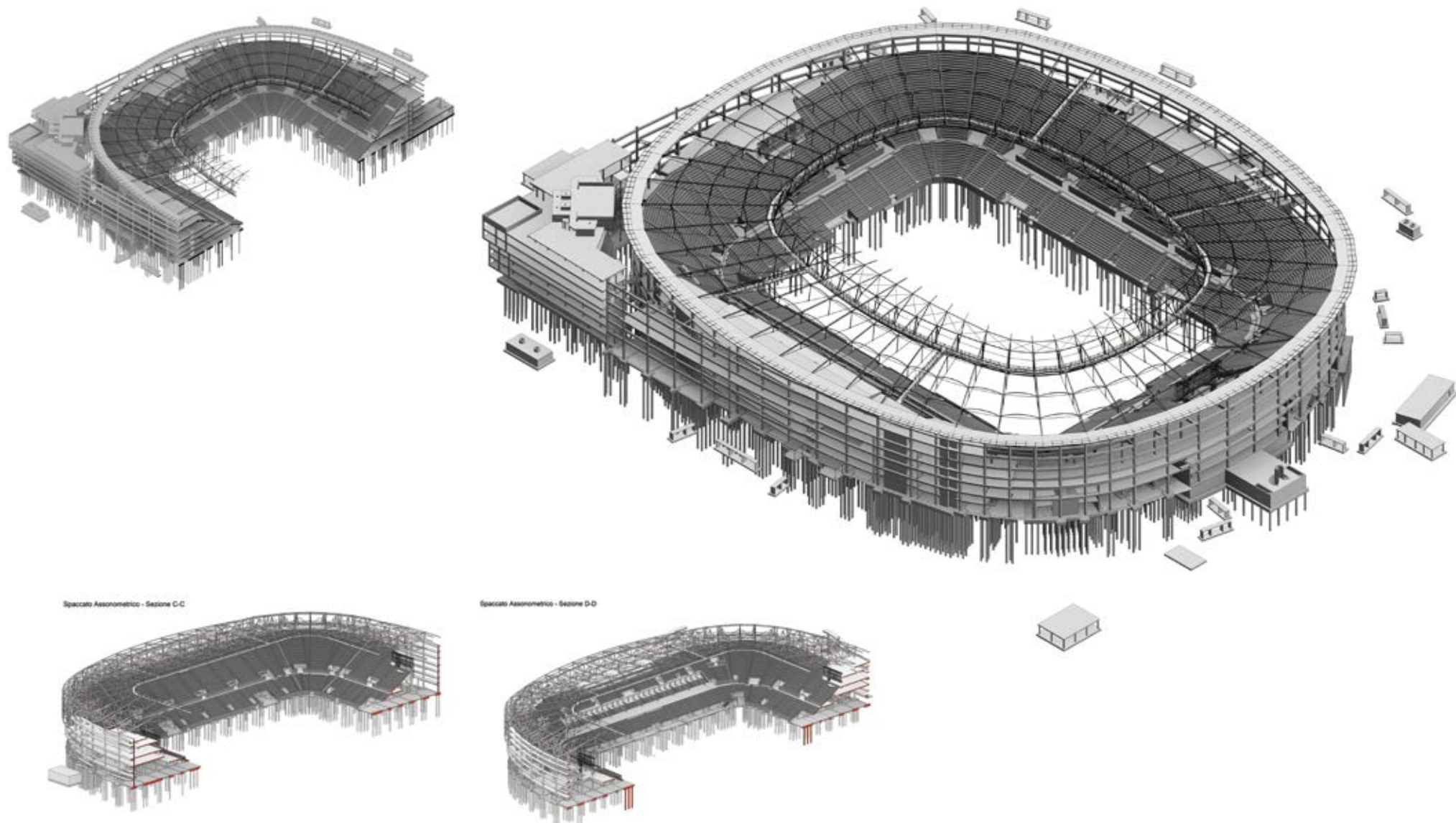
Cagliari Stadium



Keyplan Stadio



Cagliari Stadium





Maximall Pompeii

PERIODO
2016 - 2024

CITTÀ
Torre Annunziata (NA)

NAZIONE
Italia

CATEGORIA
Mixed use

COMMITTENTE
Irgen Re Pompei S.r.l.

CERTIFICAZIONI
BREEAM Excellent

ATTIVITÀ SVOLTE
Progettazione strutturale e geotecnica preliminare, definitiva ed esecutiva.

Progettazione stradale preliminare, definitiva ed esecutiva

PREMI
International Property Awards 2021 - Best Retail Architecture in Italy

A meno di un chilometro dai celebri scavi di Pompei, con la splendida cornice del Vesuvio, nasce l'imponente centro commerciale che si candida ad essere il più grande in Italia nella sua categoria.

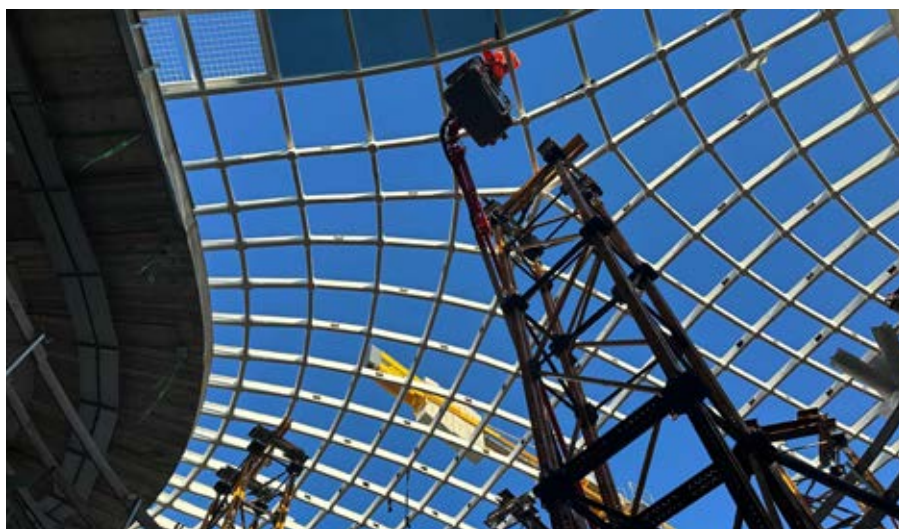
Un esteso sito industriale abbandonato si trasforma in un centro pieno di vita, che fornirà un'esperienza unica al fruitore. Con il suo design moderno sarà il primo centro commerciale di lusso ed ospiterà oltre 200 brand di cui 30 tra i migliori nel settore della ristorazione.

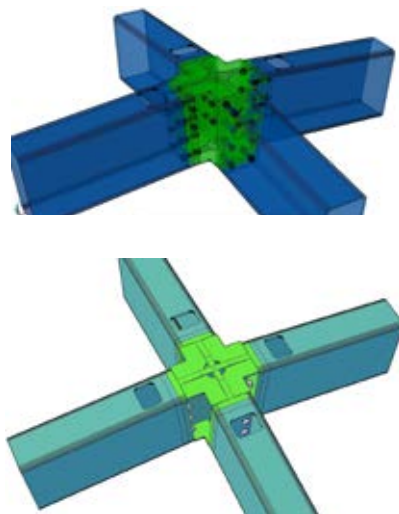
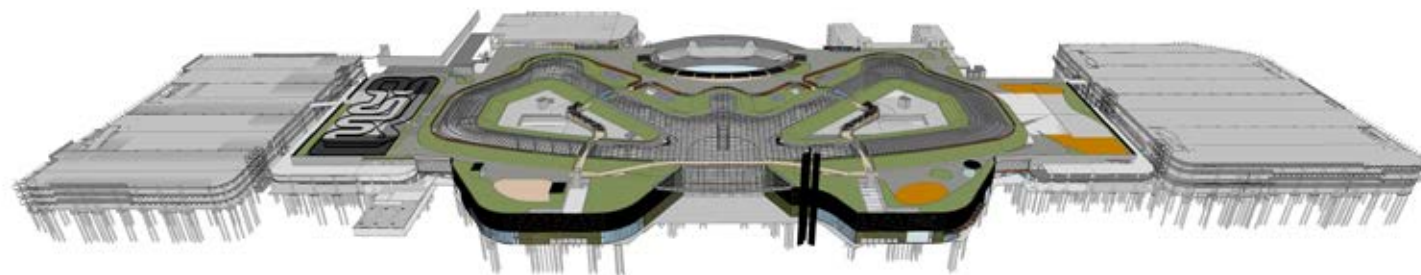
Completano la struttura un cinema multisala, un hotel lusso con 135 camere, due parcheggi multipiano, oltre ai posti a raso, un ampio parco verde intorno, che avvolge anche la copertura fruibile del centro, e l'avveniristica fontana multimediale posizionata nel cuore del lotto con annessi spalti per la visione degli spettacoli.

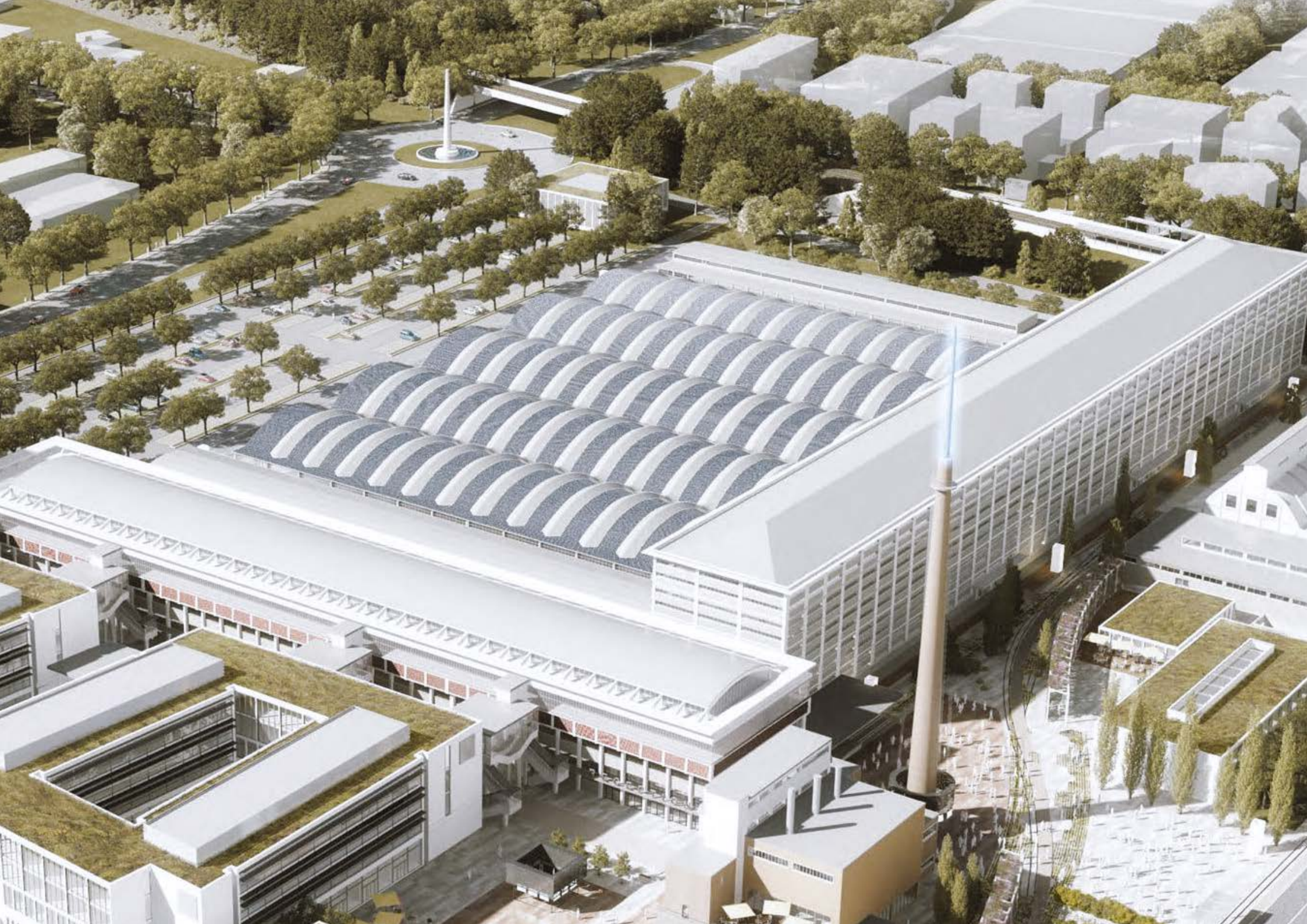
Una copertura in acciaio e vetro caratterizza le gallerie commerciali. Un complesso che si candida ad essere un punto di riferimento sul panorama nazionale.



Maximall Pompeii







Tecnopolo Bologna

PERIODO

2019 - 2025

CITTÀ

Bologna

NAZIONE

Italia

CATEGORIA

Architetture sanitarie

COMMITTENTE

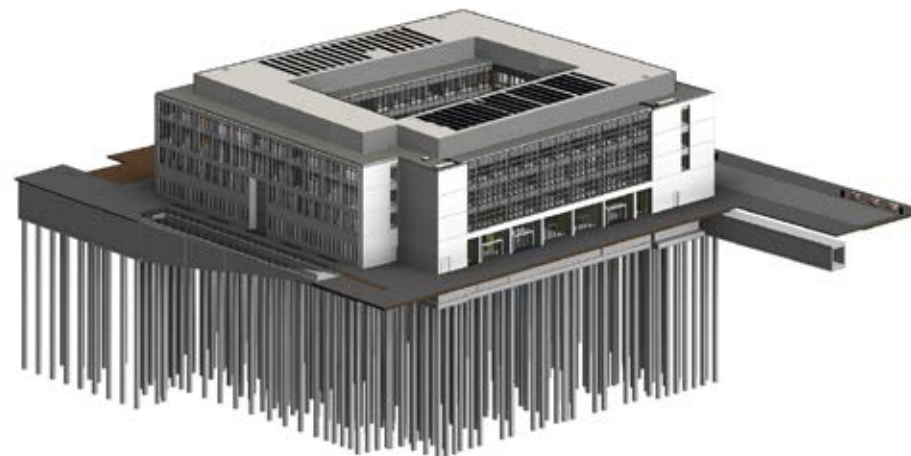
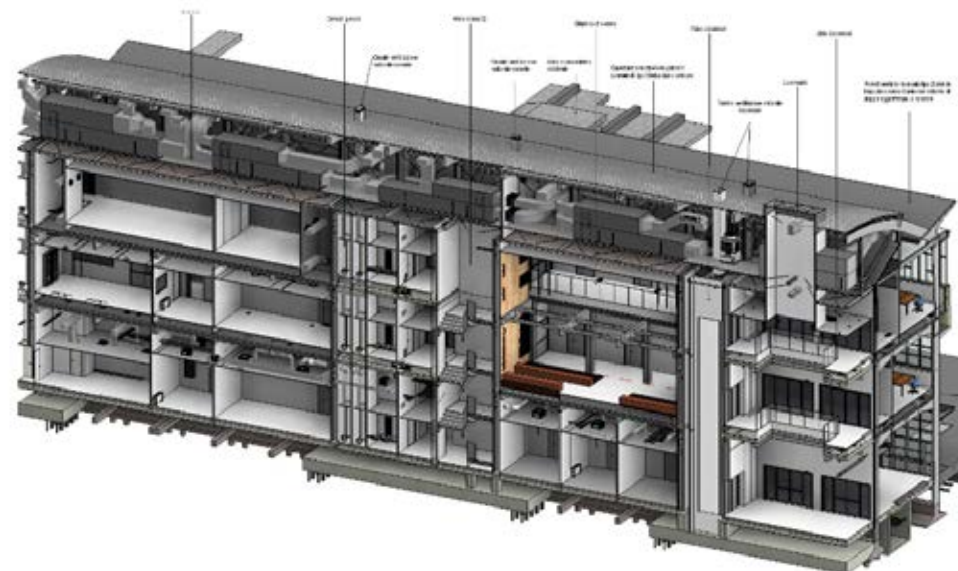
Regione Emilia-Romagna

ATTIVITÀ SVOLTE

Progettazione architettonica, strutturale e geotecnica
esecutiva dell'edificio F1

Il nuovo Tecnopolo di Bologna nasce dalla rifunionalizzazione e trasformazione dell'ex Manifattura Tabacchi realizzata da Pier Luigi Nervi negli anni Quaranta del Novecento, ed è di proprietà della Regione Emilia Romagna. Si tratta di un complesso molto esteso che ospiterà numerose ed importanti funzioni ed attività, rilevanti anche a livello nazionale (e non solo) quali centri ricerca, laboratori universitari, data center ed altri consorzi e società. Il programma di sviluppo prevede il recupero e la riqualificazione dell'esistente e la realizzazione di alcuni nuovi edifici. Nello specifico iDEAS si è occupata della progettazione di uno di questi ultimi, l'edificio F1, caratterizzato da quattro piani fuori terra con una corte centrale ed un piano interrato, che ospiteranno parcheggi, depositi, uffici, aree destinate alle startup e laboratori.









Chua Lang Street Building

PERIODO
2019

CITTÀ
Hanoi

NAZIONE
Vietnam

CATEGORIA
Mixed Use

COMMITTENTE

Lang Thuong Trade and Service Co. Ltd

ATTIVITÀ SVOLTE

Progettazione strutturale per concept

Oltre cento metri di altezza, per ventisette piani fuori terra ed altri cinque interrati per queste due alte torri dall'aspetto sinuoso e moderno, caratterizzate da un ampio mix funzionale. Il basamento comune ospita attività commerciali, centro conferenze, piscina, spa e palestra, oltre ai parcheggi ed i depositi nei locali interrati. Le due torri che svettano dal basamento, unite da due "ponti" rispettivamente al quindicesimo e al ventiquattresimo piano, ospitano invece appartamenti, di cui uno presidenziale su due piani per oltre milleottocento metri quadri (torre A - nord), ed uffici (torre B - sud). Particolare cura è stata prestata nel garantire il comfort degli ambienti interni, studiando in maniera approfondita l'involucro e le dotazioni impiantistiche. Altra particolarità di questa struttura è l'utilizzo di solai in calcestruzzo armato post-teso, che permettono di realizzare ambienti quanto più possibile liberi da pilastri, limitando lo spessore dei solai.



Chua Lang Street Building







أذربيجان
AZERBAIJAN



الإيمان الشرف الأمل

Azerbaijan Pavilion EXPO 2020 Dubai

PERIODO
2017-2020

CITTÀ
Dubai

NAZIONE
Emirati Arabi Uniti

CATEGORIA
Padiglioni espositivi

COMMITTENTE
Governo della Repubblica dell'Azerbaijan

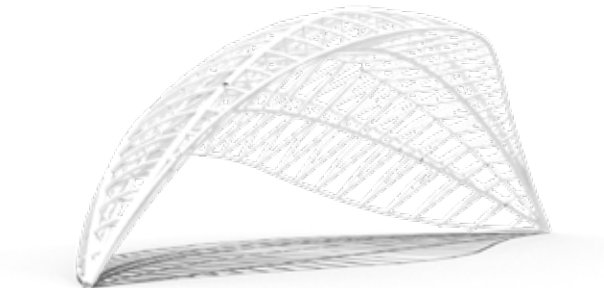
ATTIVITÀ SVOLTE
Progettazione architettonica e strutturale nelle fasi di concept e final design. Direzione artistica



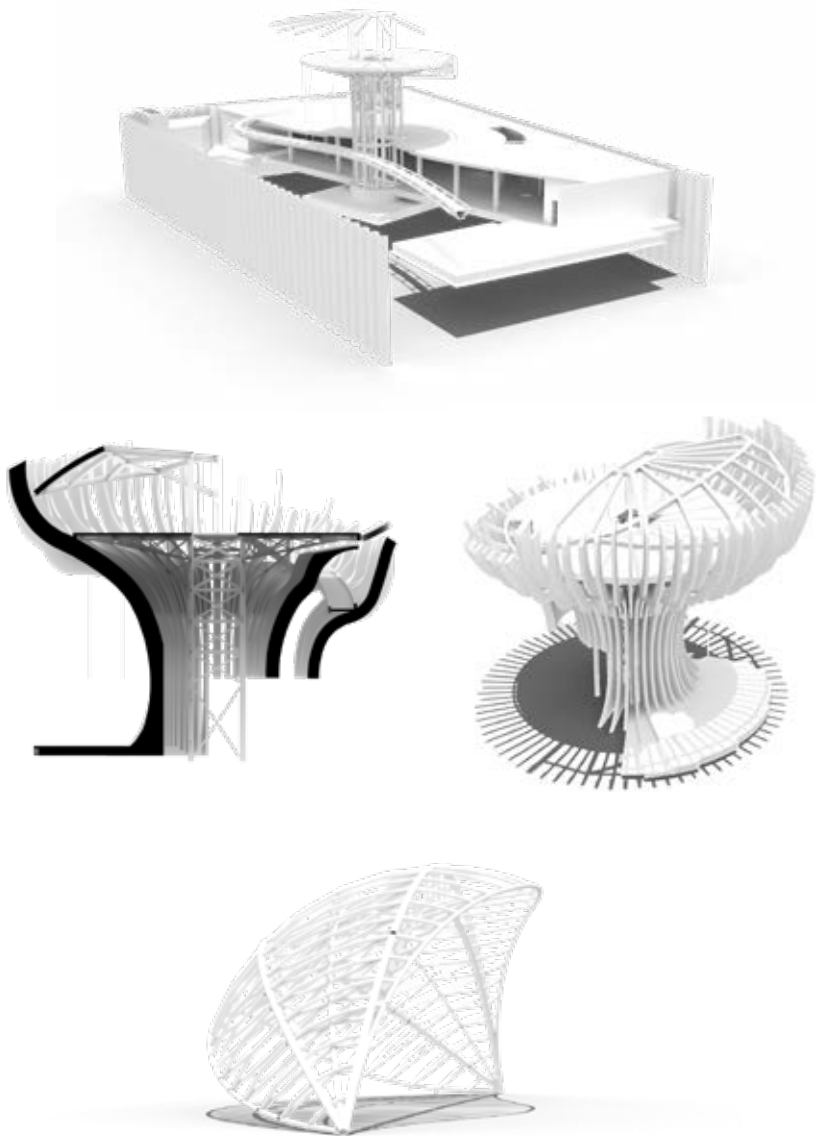
Il progetto prende vita dall'archetipo della foglia e integra in maniera armoniosa forme architettoniche, tecnologie avanzate, strutture e contenuti artistici che raccontano il Paese. Fulcro di questa architettura è il grande albero centrale, che ospita i collegamenti verticali ed una sala al livello superiore.

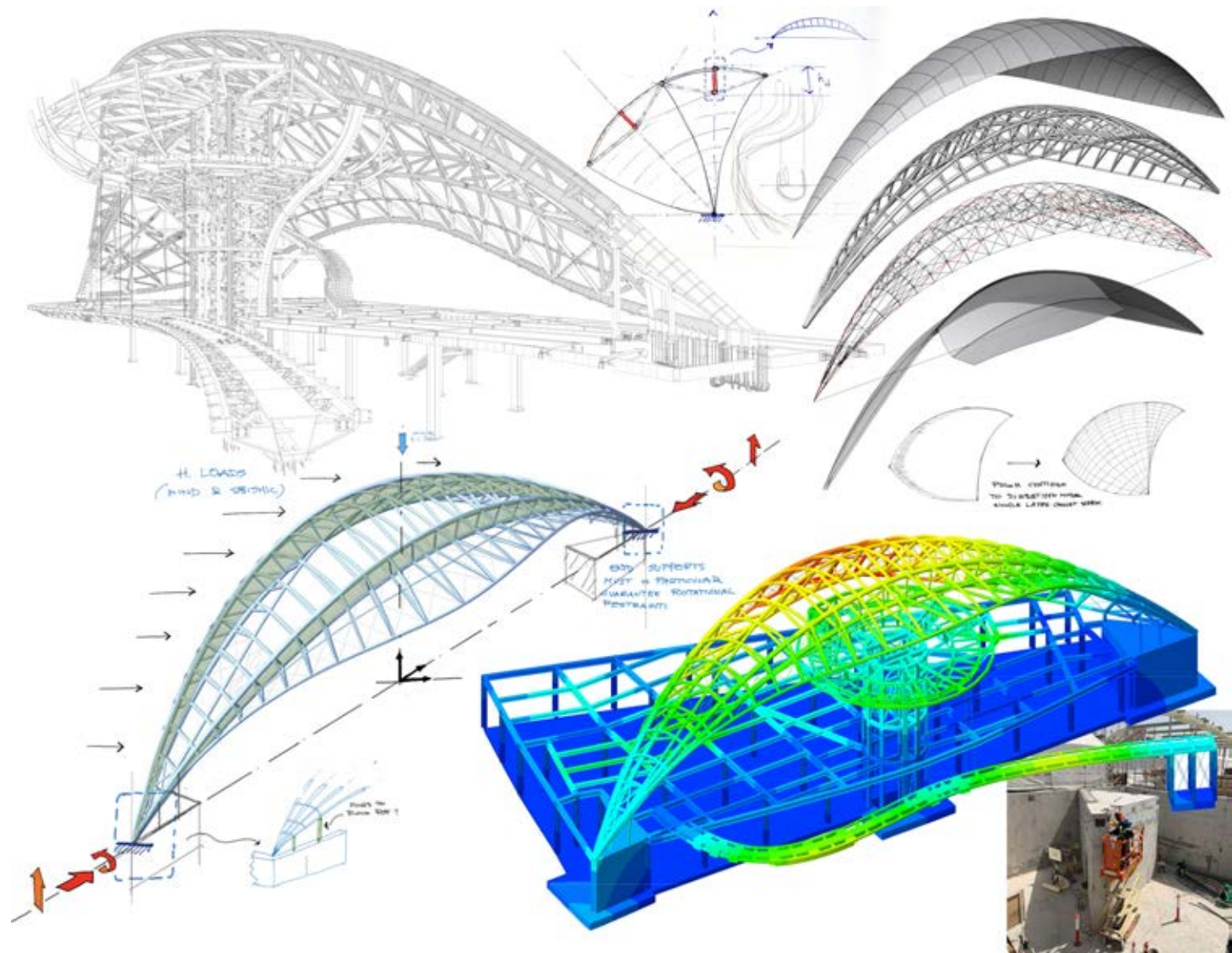
Altro elemento fortemente caratterizzante da un punto di vista architettonico, oltre ad essere una stimolante sfida strutturale, è la grande foglia/copertura, che ha due soli punti di appoggio, agli estremi.

La complessa progettazione è stata integralmente gestita tramite strumenti di sviluppo computazionale/parametrico. iDEAS ha svolto un ruolo di coordinamento, controllo e supervisione continuativa durante l'intera durata delle varie fasi di progettazione.



Azerbaijan Pavilion EXPO 2020 Dubai







Azerbaijan Pavilion EXPO 2015 Milano

PERIODO
2013 – 2015

CITTÀ
Milano

NAZIONE
Italia

CATEGORIA
Padiglioni espositivi

COMMITTENTE

Governo della Repubblica dell'Azerbaijan

ATTIVITÀ SVOLTE

Progettazione ingegneristica completa preliminare,
definitiva ed esecutiva
Direzione Lavori completa

PREMI

Experience Design Awards 2015 – Event Marketer Magazine:
MIGLIOR INTERAZIONE TECNOLOGICA – 2° classificato

Mediastars – Azerbaijan Pavilion Digital Strategy:

CONCORSO A PREMI – 1° classificato

PROMOZIONE – 2° classificato

DUE MENZIONI SPECIALI PER LA DIREZIONE E L'IDEA CREATIVA

Exhibitor Magazine: **BEST SMALL PAVILION – 1° classificato**

Towards a Sustainable Expo – Ministero italiano dell'Ambiente:

MIGLIOR DESIGN E MATERIALI – 1° classificato

Bea – The Italian Festival of Events and Live Communication:

MIGLIOR ALLESTIMENTO – Premio dell'Editore

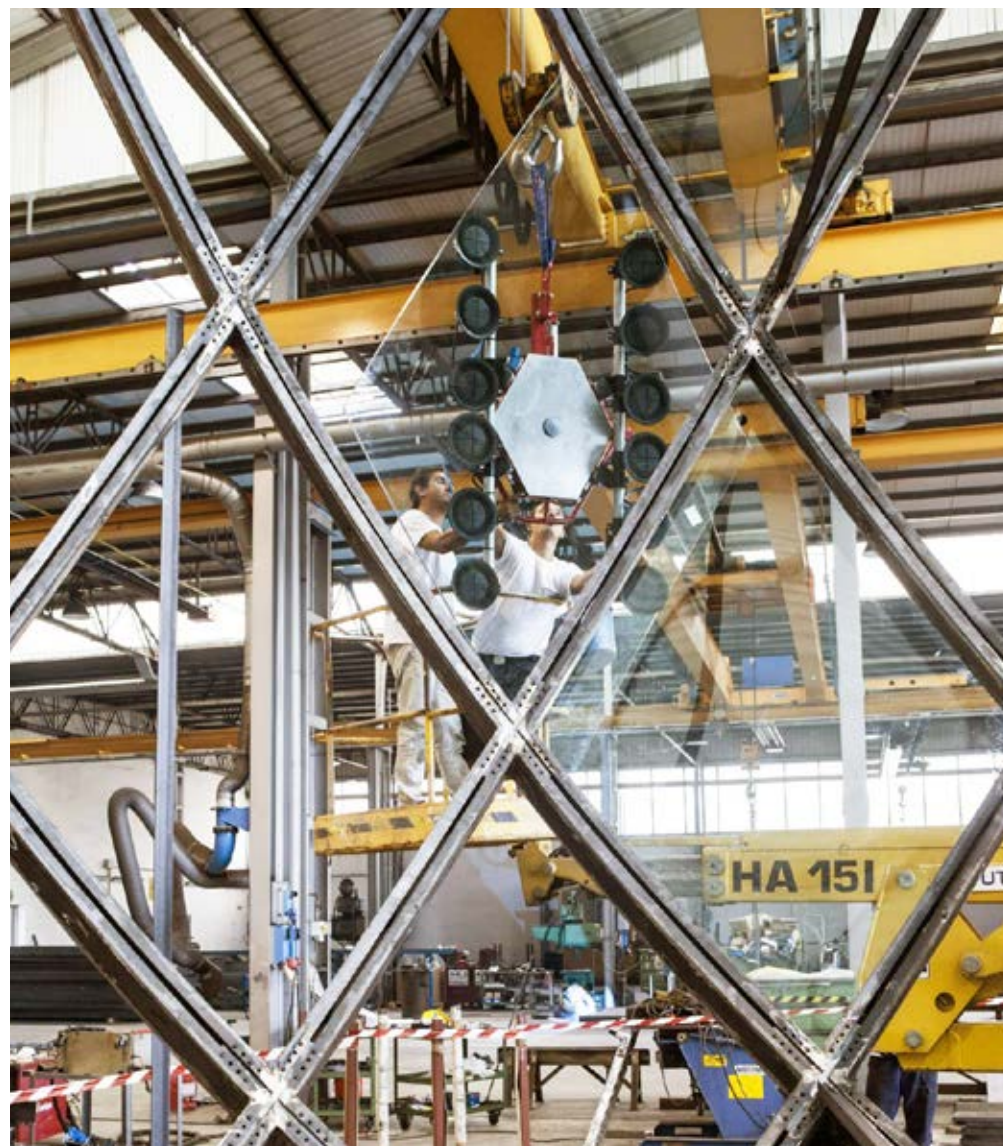
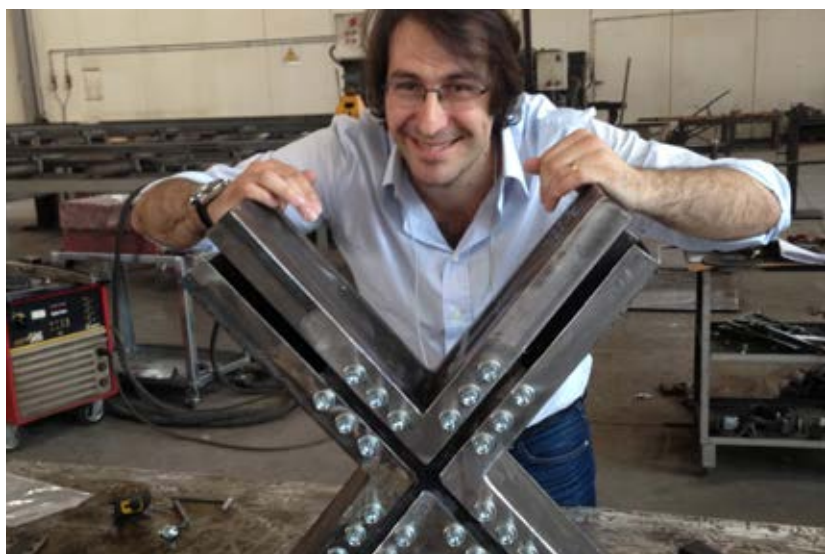
AMBASCIATA AZERBAIGIANA A ROMA:

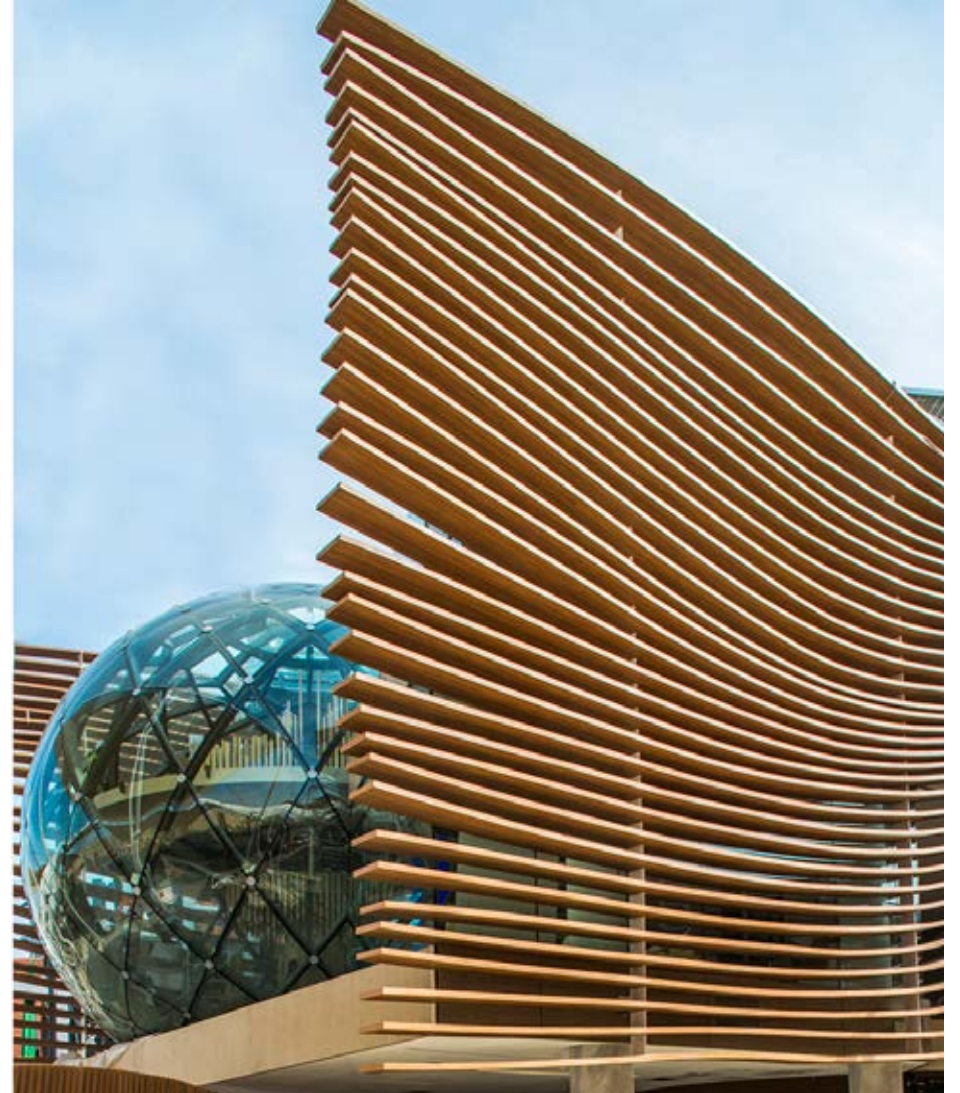
ITALIA-AZERBAIGIAN INSIEME NEL FUTURO

Il progetto di questo emblematico e pluripremiato padiglione prende vita da un'armoniosa e coerente integrazione tra forme architettoniche elegantemente definite, tecnologie avanzate, strutture e contenuti artistici, dove padroneggiano, come metafora di un Paese aperto, tre sfere in vetro e acciaio a doppia curvatura, tecnologia di derivazione aeronautica, che ne garantisce trasparenza e flessibilità. Incastonate come gioielli tra i piani raccontano un paese quale tesoro di grande diversità bioclimatica e culturale. Altri elementi fortemente caratterizzanti sono i due grandi frangisole (louvers) che rivestono entrambi i lati lunghi dell'edificio, creando un'atmosfera più riservata e che hanno richiesto un approfondito studio per assicurarne leggerezza strutturale e rapido montaggio.

La progettazione strutturale ha portato anche alla definizione di alcuni brevetti per consentire il montaggio e lo smontaggio delle sfere senza opere provvisorie.

Al termine della manifestazione internazionale, l'intero edificio è stato smontato e ricollocato nella capitale dell'Azerbaijan, Baku.







Torre 3

PERIODO
2017 – 2021

CITTÀ
Fiumicino (RM)

NAZIONE
Italia

CATEGORIA
Uffici

COMMITTENTE
Aeroporti di Roma S.p.A.

CERTIFICAZIONI
LEED Gold

ATTIVITÀ SVOLTE
Progettazione strutturale e geotecnica preliminare,
definitiva ed esecutiva

All'interno del sedime aeroportuale del principale scalo internazionale italiano, l'Aeroporto Internazionale "Leonardo da Vinci" di Fiumicino, sorgerà questo moderno edificio per uffici. Cinque piani fuori terra interamente vetriati, un piano interrato, oltre cento metri lineari di lunghezza e una particolare forma che si svasa dal basso verso l'alto al fine di eliminare ogni possibilità di abbagliamento per i velivoli che atterrano presso le piste dell'aeroporto, queste le caratteristiche salienti di questa architettura che sarà visibile dalle principali vie di accesso allo scalo.

Gli interni, eleganti e moderni, ospiteranno al piano terra la hall di ingresso, uno spazio per la ristorazione ed un'area per il coworking; il piano primo ospiterà un rent-a-car, collegato all'adiacente parcheggio multipiano tramite una nuova passerella pedonale; il piano interrato ospiterà i locali tecnici e gli spazi per depositi.



Torre 3







Gallerie d'Italia

PERIODO
2020-2022

CITTÀ
Torino

NAZIONE
Italia

CATEGORIA
Musei

COMMITTENTE
INTESA SANPAOLO S.p.A.

ATTIVITÀ SVOLTE
Progettazione architettonica, strutturale e geotecnica
esecutiva



Questo prestigioso progetto di riqualificazione, progettato dall'architetto Michele De Lucchi, ha previsto la realizzazione della quarta sede espositiva di Intesa Sanpaolo, dopo quelle di Milano, Napoli e Vicenza. Il museo Gallerie d'Italia di Torino si trova all'interno del Palazzo Turinetti di Purtenigo, sede legale del Gruppo Intesa Sanpaolo, e si inserisce all'interno di una parte dell'immobile, prevedendo svariati interventi strutturali con demolizioni e ricostruzioni parziali di diverse parti dei fabbricati esistenti, ma senza modificare la volumetria complessiva delle strutture. Il complesso originale è costituito da una serie di corpi di fabbrica articolati lungo i quattro lati di una corte interna a forma rettangolare ed è compreso fra la piazza S. Carlo e le vie S. Teresa e XX Settembre mentre lungo il quarto lato posto a sud-ovest si è in aderenza con ulteriori immobili del gruppo Bancario. Particolare rilevanza assume il nuovo scalone monumentale inserito all'interno della corte e che permette l'accesso ai piani inferiori dell'esposizione.





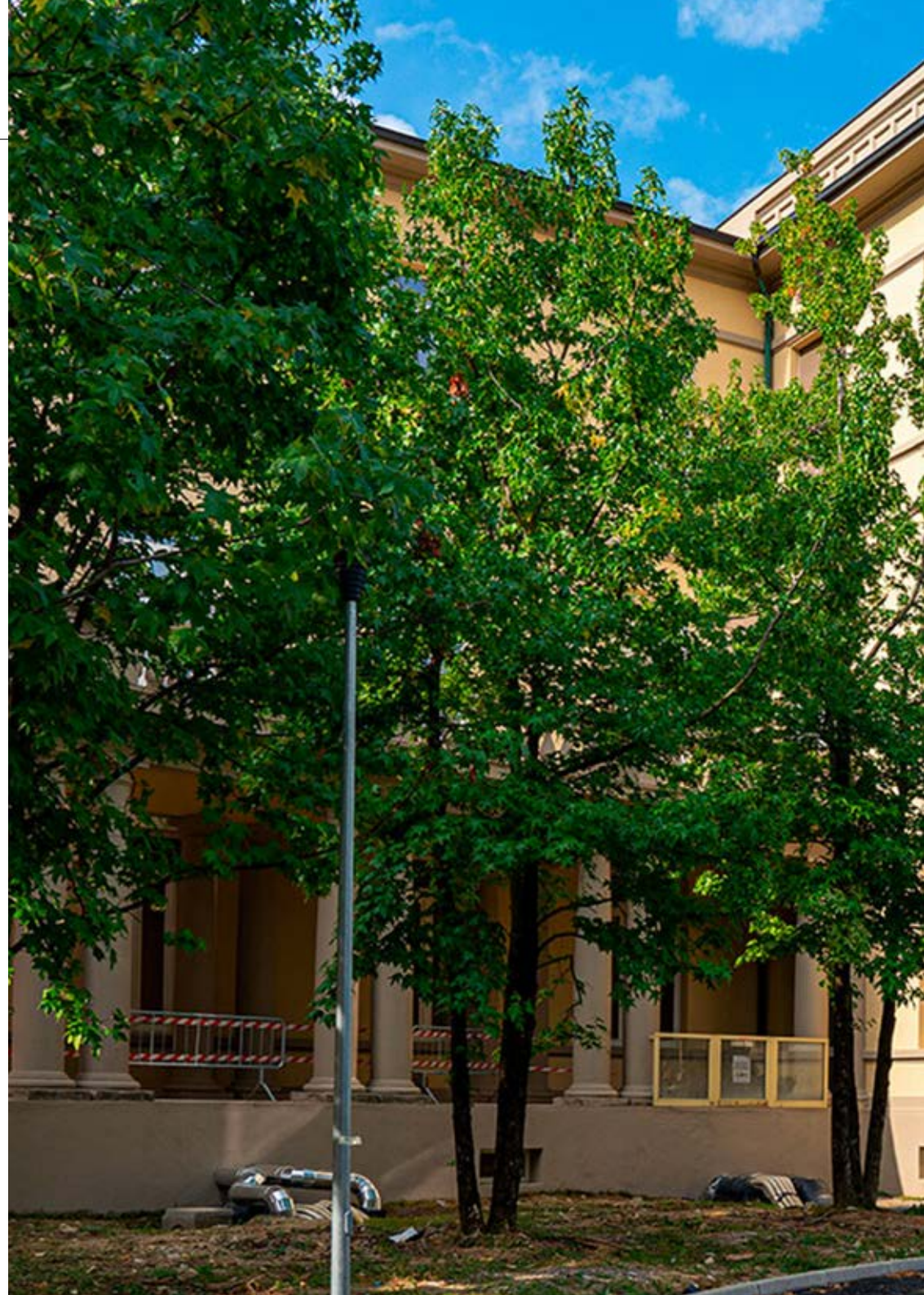
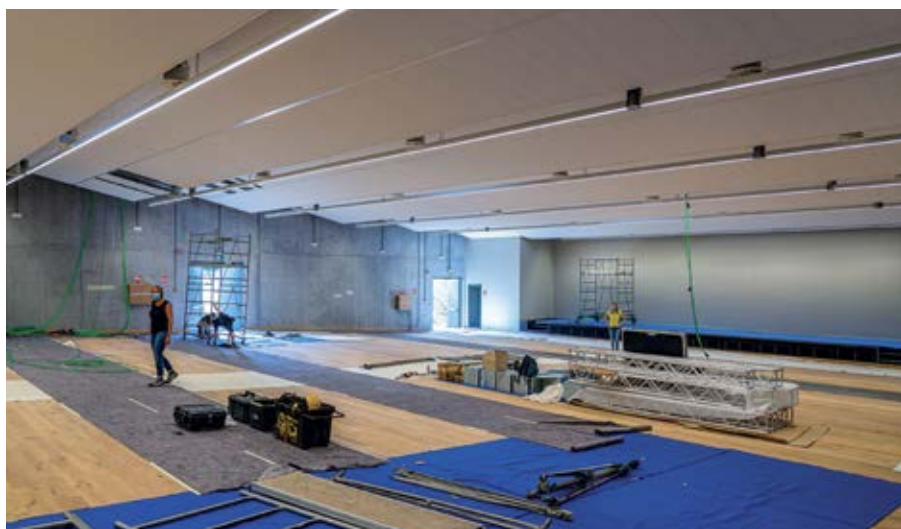


Nuova Accademia della Guardia di Finanza

PERIODO 2018-2021	CITTÀ Bergamo
NAZIONE Italia	CATEGORIA Architetture istituzionali
COMMITTENTE CDP Investimenti SGR	
ATTIVITÀ SVOLTE Progettazione architettonica, strutturale e geotecnica costruttiva	

Il progetto per la nuova sede dell'Accademia della Guardia di Finanza ha previsto il restauro conservativo di otto padiglioni e dell'edificio storico, oltre alla creazione di nuovi spazi destinati alle attività degli allievi dell'Accademia. Le parti strutturali sono state o ricostruite o rinforzate con svariate tecniche di intervento. Altri interventi hanno poi interessato gran parte dei pavimenti, le tinteggiature, il recupero delle opere in ferro e la sostituzione degli infissi interni ed esterni. Oltre alla riqualificazione delle facciate e alle opere di impermeabilizzazione, i lavori hanno permesso anche il recupero di alcuni impianti elevatori esistenti e l'inserimento di nuovi. Sono poi stati realizzati ex-novo degli edifici dedicati a piscina e palestra, auditorium, il parcheggio interrato e il campo sportivo con tribuna, il poligono di tiro e diverse opere di urbanizzazione.

Nuova Accademia della Guardia di Finanza





Nuova Accademia della Guardia di Finanza





+SeGreen

PERIODO
2020-2022

CITTÀ
Segrate (MI)

NAZIONE
Italia

CATEGORIA
Uffici

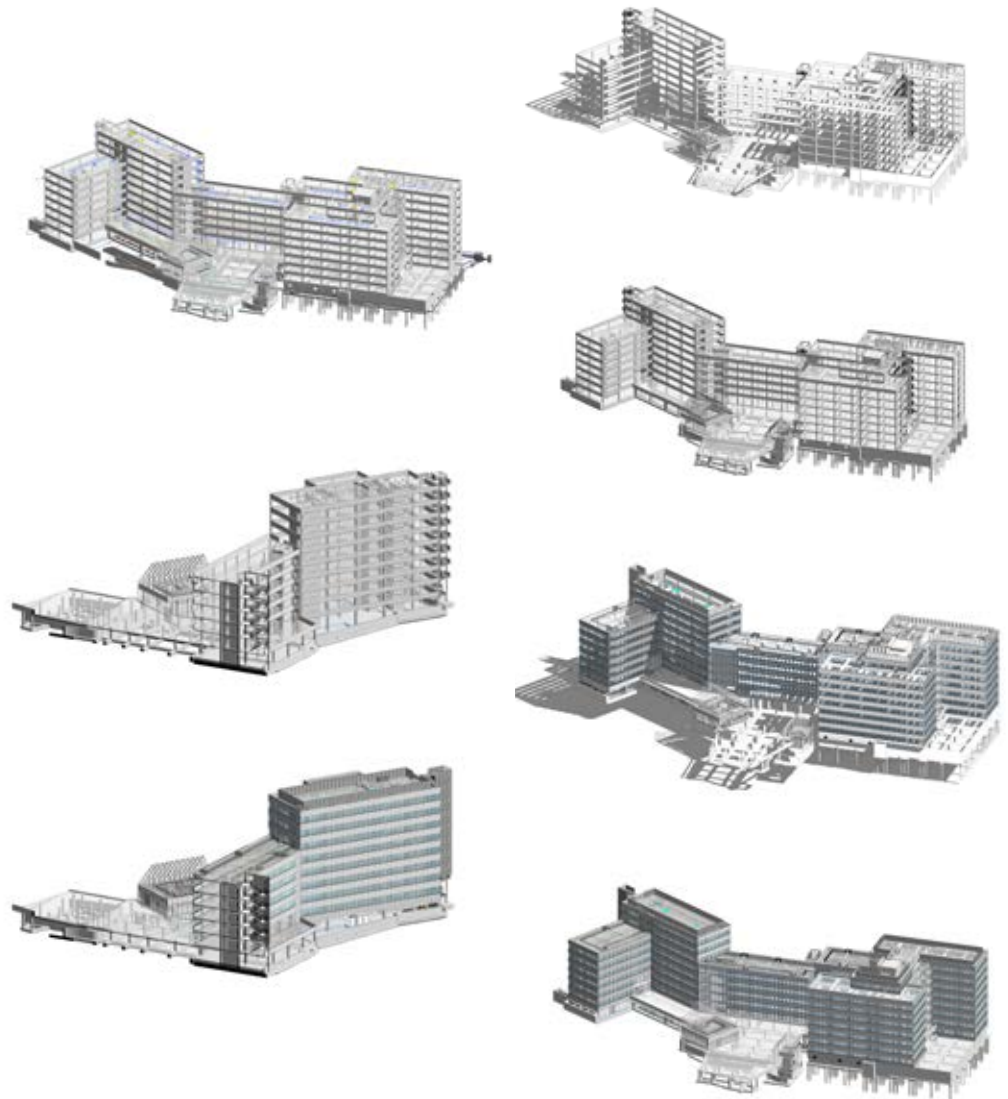
COMMITTENTE
Europa Risorse SGR

CERTIFICAZIONI
LEED Gold | Well Gold

ATTIVITÀ SVOLTE
Progettazione strutturale e geotecnica esecutiva e costruttiva

Questo esteso complesso innovativo e all'avanguardia completa il SeGreen Business Park di Segrate (MI) e si compone di più edifici collegati tra loro al piano terra da un grande podio che funge da piazza. Progettati per una destinazione prevalente ad uffici, i manufatti ospitano anche un auditorium, una palestra, un bar/ ristorante, uno spazio polivalente, un parcheggio, oltre ad una guardiania. La quasi totalità degli edifici deriva da un'opera di demolizione e ricostruzione, tranne un fabbricato, per il quale è stato previsto il retrofitting sismico per allinearne le prestazioni alle attuali normative.









Milano4You

PERIODO
2021-in corso

CITTÀ
Segrate (MI)

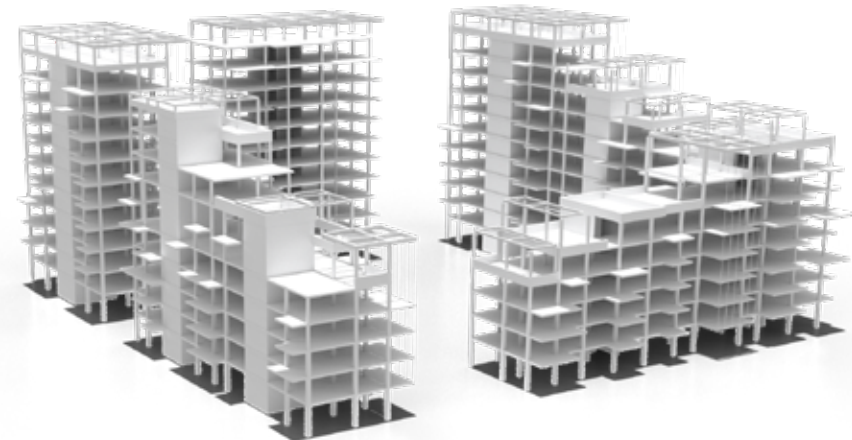
NAZIONE
Italia

CATEGORIA
Residenziale

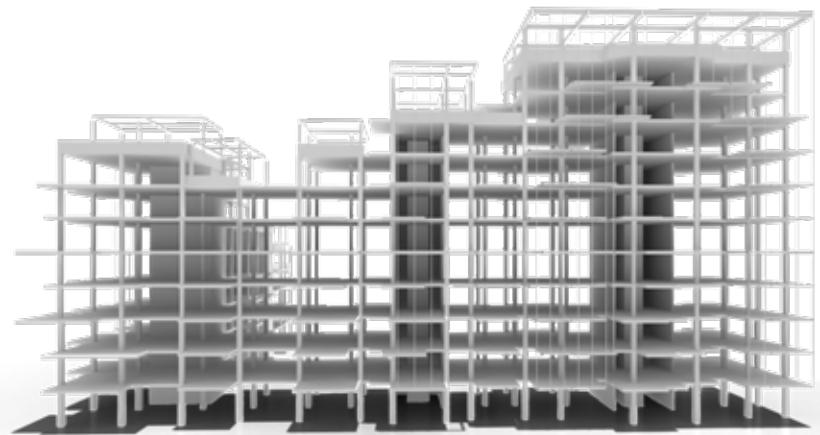
COMMITTENTE
Sagitta SGR

CERTIFICAZIONI
LEED Gold

ATTIVITÀ SVOLTE
Progettazione strutturale e geotecnica preliminare e definitiva



Un esteso intervento che porterà alla realizzazione di oltre 90.000 mq di SLP con residenze, un centro commerciale e strutture per la comunità nell'hinterland milanese, il tutto immerso in spazi aperti ridisegnati per essere dei polmoni verdi attrezzati. Un nuovo quartiere le cui funzioni si suddividono in otto blocchi con edifici che vanno da quattro a undici piani. Uno smart district sostenibile, che adotta un modello energetico basato su fonti rinnovabili e sulla capacità di un sistema digitale in grado di raccogliere e interpretare i dati relativi a spese di energia, manutenzione, gestione guasti. L'intero complesso è stato pensato per essere efficiente e ridurre al minimo possibile l'impatto della produzione di CO2 in tutte le fasi di vita del progetto, dalla concezione alla costruzione e successiva entrata in funzione.







QMV Petrom

Infinity Nord

PERIODO

2022-in corso

CITTÀ

Bucharest

NAZIONE

Romania

CATEGORIA

Residenziale

COMMITTENTE

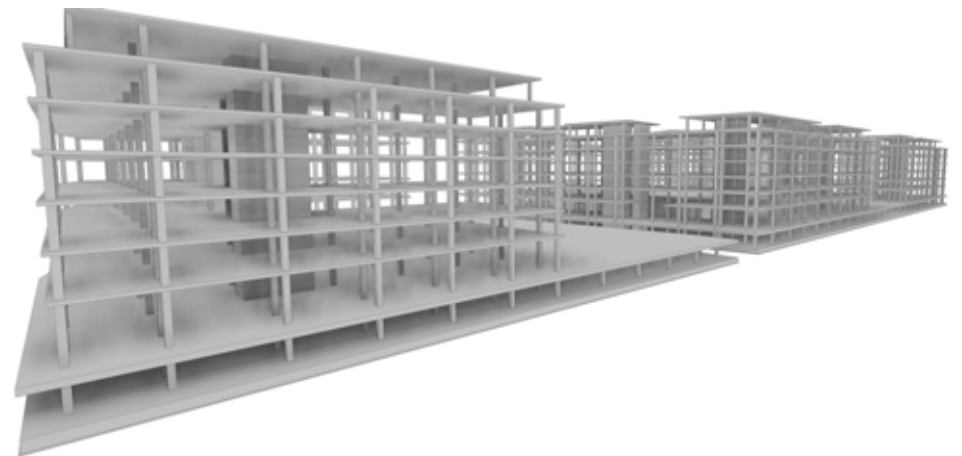
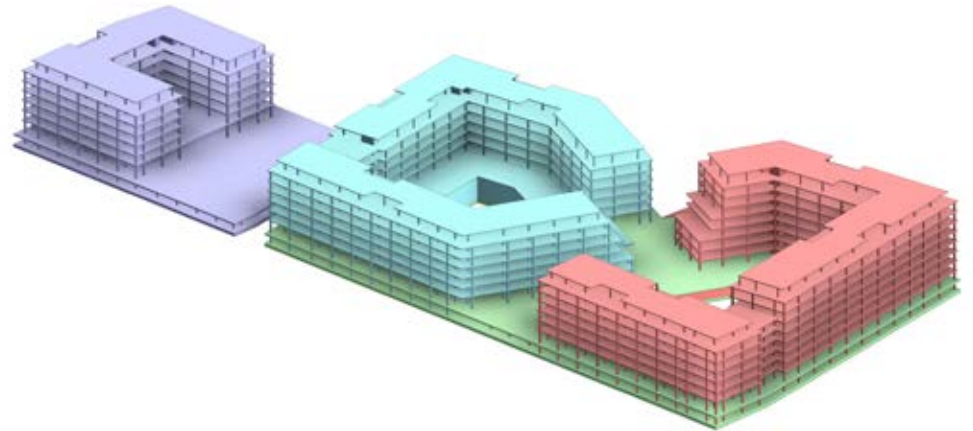
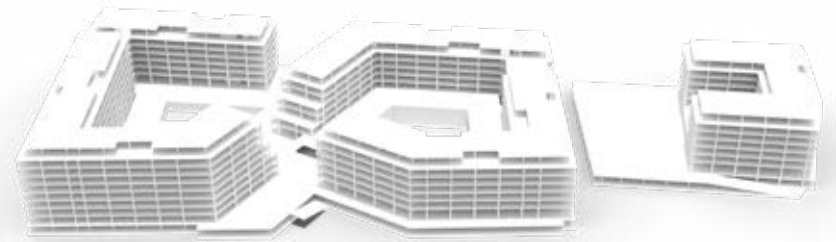
Redport Properties

ATTIVITÀ SVOLTE

Progettazione strutturale e geotecnica preliminare

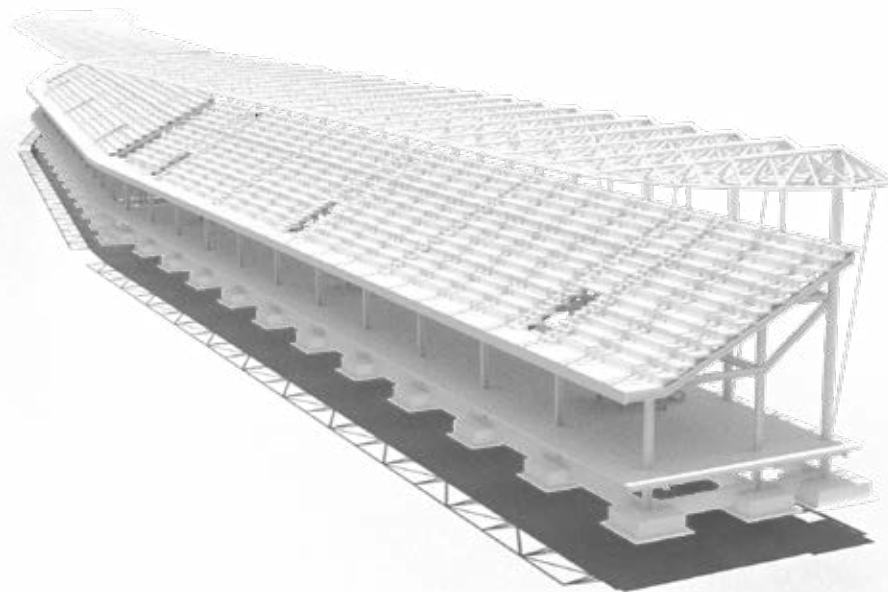
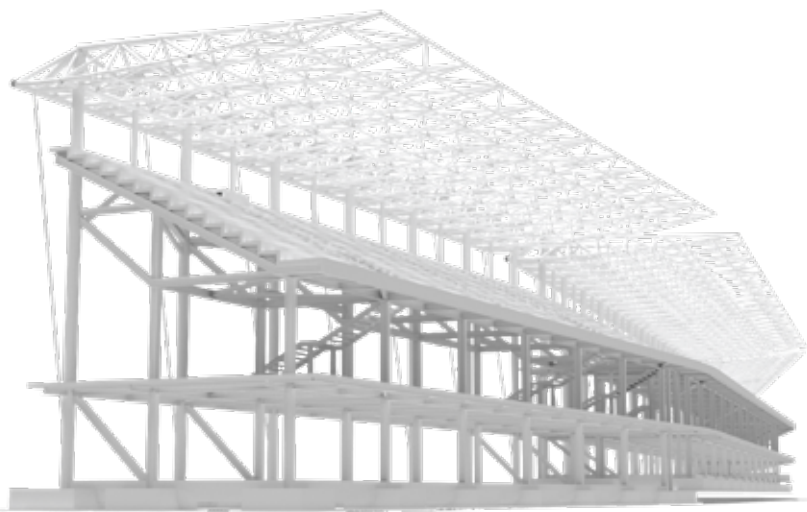
Uno dei più grandi interventi di rigenerazione urbana della Romania. Un esteso sviluppo immobiliare suddiviso in tre lotti che ospiterà prevalentemente unità residenziali, servite da grandi aree ricreative all'aperto, campi da gioco, attività commerciali e per la ristorazione. I grandi spazi verdi attrezzati hanno come elementi chiave, strettamente interconnessi, il verde, l'acqua e l'arte. L'ampiezza degli spazi comuni, l'attività di progettazione tesa a ridurre l'impronta di carbonio, il risparmio energetico, ma anche la tecnologia fanno di Infinity Nord un punto di riferimento per questo tipo di architetture.











Autodromo Monza

PERIODO

2023-in corso

CITTÀ

Monza

NAZIONE

Italia

CATEGORIA

Sport

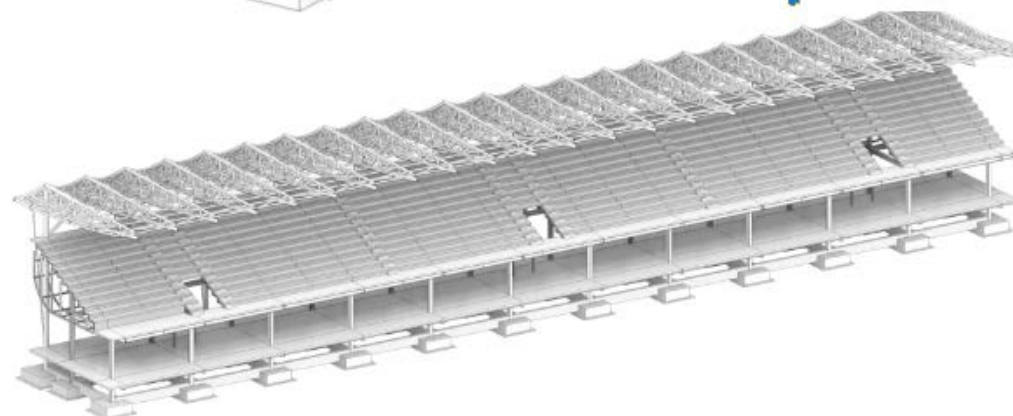
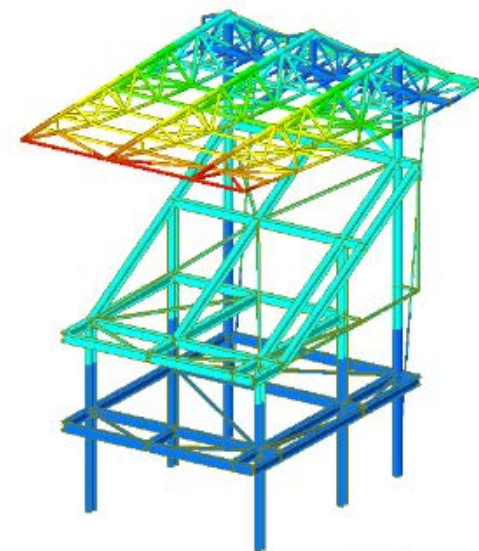
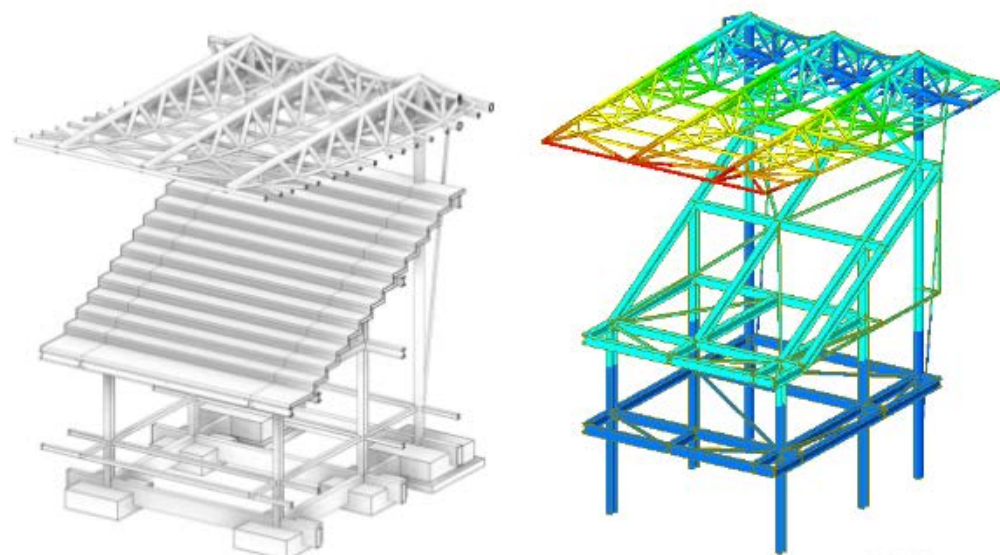
COMMITTENTE

Autodromo Nazionale Monza SIAS S.p.A.

ATTIVITÀ SVOLTE

Progettazione strutturale e geotecnica di fattibilità, preliminare e definitiva

Nel contesto prestigioso dell'Autodromo Internazionale di Monza, sede del celebre Gran Premio di Formula 1, si prevede lo smantellamento e ricostruzione delle tribune 6A, 6B e 6C, posizionate strategicamente al termine del rettilineo della pista. Situato all'interno del Parco di Monza, un'area protetta soggetta a rigidi vincoli paesaggistici e monumentali, il circuito richiede soluzioni architettoniche e strutturali che rispettino il contesto ambientale. Per tale motivo, le tribune sono state progettate con un carattere di completa reversibilità, con una struttura interamente smontabile, comprensiva di fondazioni. Le tribune sono progettate principalmente in carpenteria metallica, con piccole eccezioni in calcestruzzo armato prefabbricato, e presentano un'elegante copertura con uno sbalzo che supera i sedici metri, che richiama l'iconica forma dell'ala posteriore della Ferrari 312/67. Questo prestigioso progetto costituisce un tributo alla grande storia automobilistica italiana.







Nuovo Stadio Milano

PERIODO
2019

CITTÀ
Milano

NAZIONE
Italia

CATEGORIA
Sport

COMMITTENTE

A.C. Milan S.p.A. F.C. Internazionale Milano S.p.A.

ATTIVITÀ SVOLTE

Progettazione strutturale e geotecnica per concorso internazionale di progettazione

PREMI

Progetto finalista 2° classificato al concorso internazionale di progettazione

Conosciuto anche come “Gli Anelli di Milano”, per la sua iconica conformazione, il progetto del nuovo Stadio di Milano simboleggia l'unione di due delle squadre, e delle rispettive tifoserie, più importanti nel panorama calcistico internazionale: l'A.C. Milan e la F.C. Internazionale Milano. Un impianto proiettato verso il futuro, che coniuga i massimi standard di progettazione per questo tipo di strutture, con l'offerta di una pluralità di funzioni ed edifici complementari, ed una vera e propria rigenerazione urbana per l'intero quartiere di San Siro. Un'area destinata a divenire un nuovo centro attrattivo della città di Milano. Un ampio masterplan che genera un nuovo polmone verde all'interno dell'area urbana milanese, vivibile 365 giorni l'anno, e che promette di aumentare lo standard di vivibilità dell'intero quartiere, e non solo.



Nuovo Stadio Milano







Sondrio Arena

PERIODO

2022-in corso

CITTÀ

Sondrio

NAZIONE

Italia

CATEGORIA

Sport

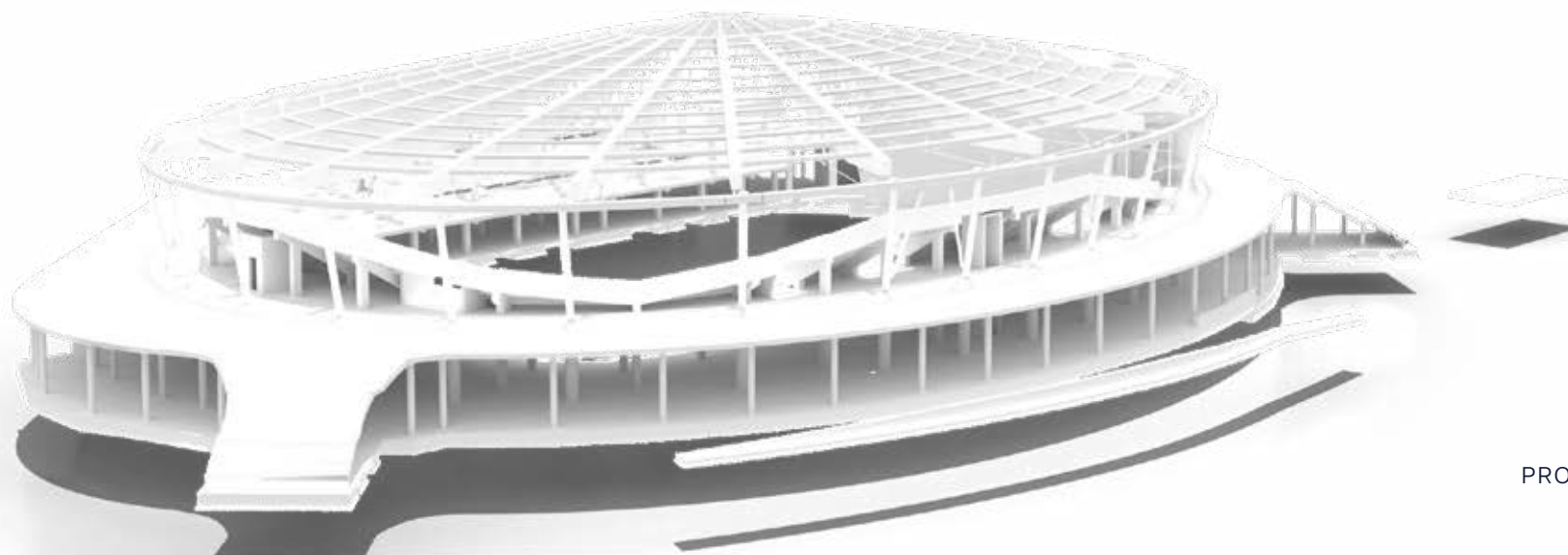
COMMITTENTE

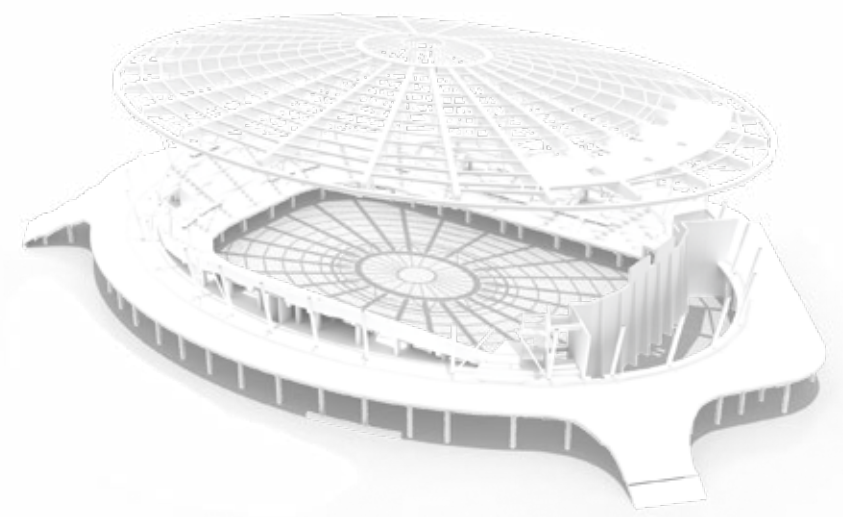
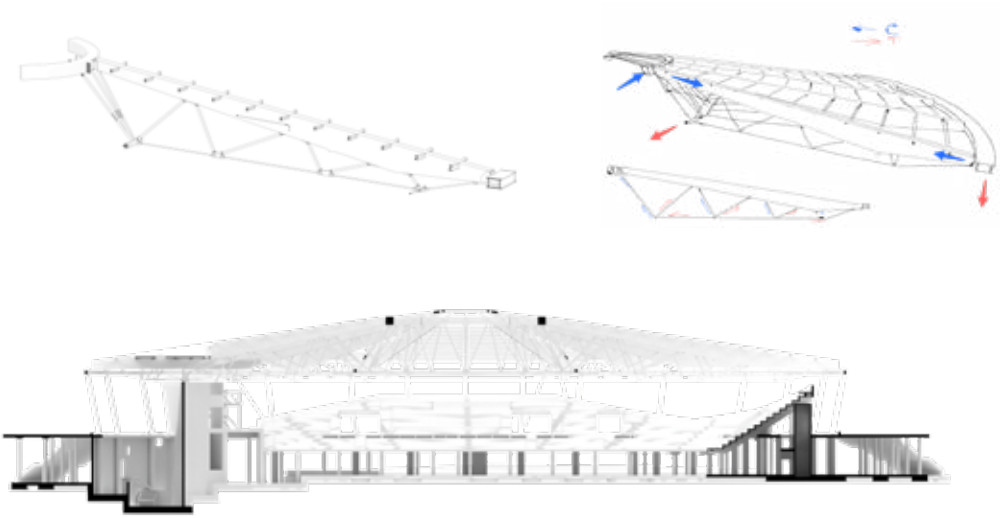
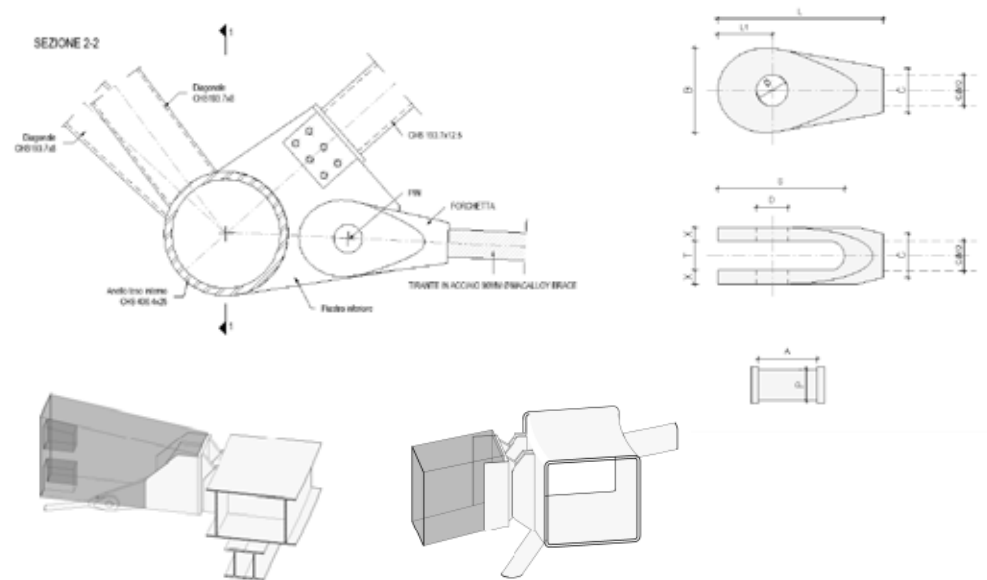
Comune di Sondrio

ATTIVITÀ SVOLTE

Progettazione strutturale e geotecnica preliminare, definitiva ed esecutiva

Progettata principalmente per ospitare le partite di hockey su ghiaccio, la nuova Arena di Sondrio sarà in realtà un'attrezzatura sportiva multifunzionale per circa tremila spettatori. Sarà in grado, infatti, di ospitare anche altri sport come il volley, il tennis, il calcio a cinque, il basket, il box, la ginnastica artistica, oltre ad essere dotata di pareti per l'arrampicata indoor, in una zona dedicata permanente. Quest'iconica architettura presenta una forma ellittica, con un ampio basamento, che ospiterà tra le altre funzioni, anche zone per la ristorazione, ed un corpo che spicca da questo e si svasa leggermente dal basso verso l'alto. L'elemento più scenografico e maggiormente caratterizzante sarà la splendida copertura in legno lamellare e cavi di acciaio, che donerà eleganza e riconoscibilità all'intero ambiente e sarà visibile sia dall'interno che dall'esterno.









Ex Manifatture Tabacchi Milano

PERIODO
2022-in corso

CITTÀ
Milano

NAZIONE
Italia

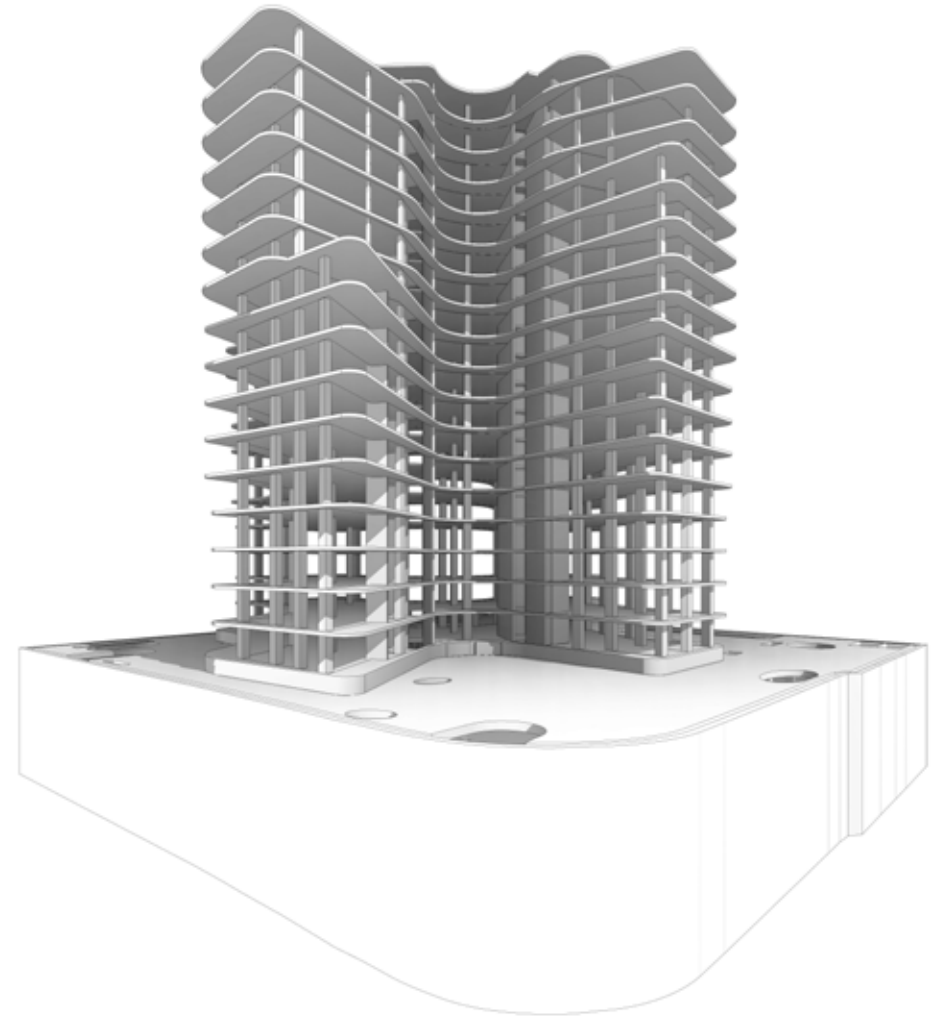
CATEGORIA
Residenziale

COMMITTENTE
Manifatture Milano S.p.A.

ATTIVITÀ SVOLTE
Progettazione strutturale e geotecnica preliminare,
definitiva ed esecutiva



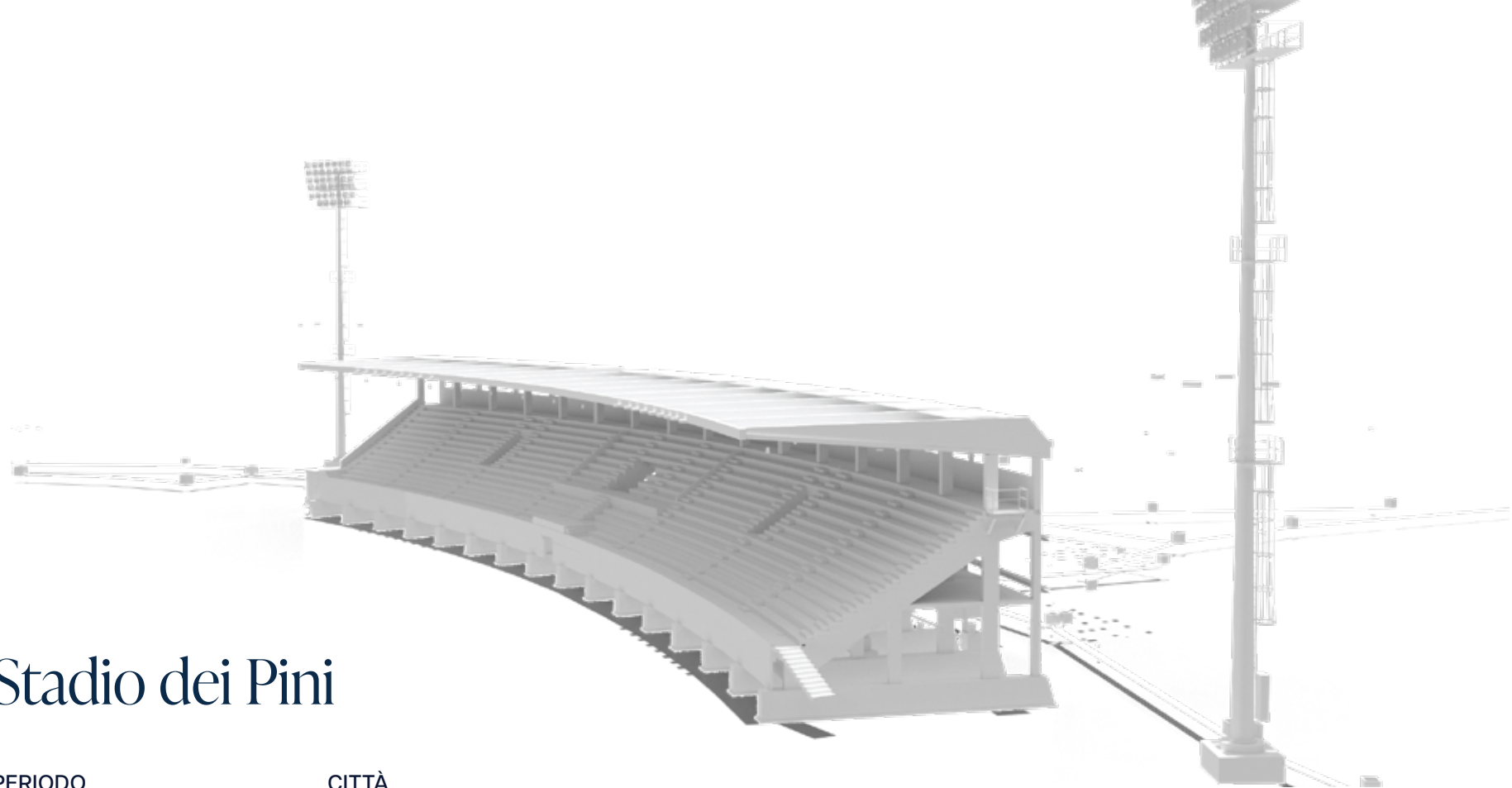
Grande progetto di riqualificazione urbana situato nel cuore di Milano, nel sito della Ex Manifattura Tabacchi. Lo sviluppo prevede la realizzazione di una torre con oltre duecento nuove unità residenziali progettate secondo i più alti standard energetici, insieme a servizi condivisi come spazi di coworking, deposito biciclette, reception e palestra. Ogni dettaglio è stato studiato per garantire i massimi comfort e prestazioni energetiche: persino gli sbalzi strutturali dei balconi prevedono un taglio termico al fine di eliminare la presenza di possibili punti di dispersione termica non controllata. L'edificio è inoltre dotato di un parcheggio interrato di tre piani e di uno spazio verde a livello del podio. Questa torre presenta una forma unica con un impianto architettonico molto complesso, arretrato nei piani superiori. I piani sono stati progettati per avere una sorta di forma a farfalla che cambia leggermente nel suo sviluppo in altezza.







STADIO COMUNALE DEI FIORI



Stadio dei Pini

PERIODO
2021-2024

CITTÀ
Viareggio (LU)

NAZIONE
Italia

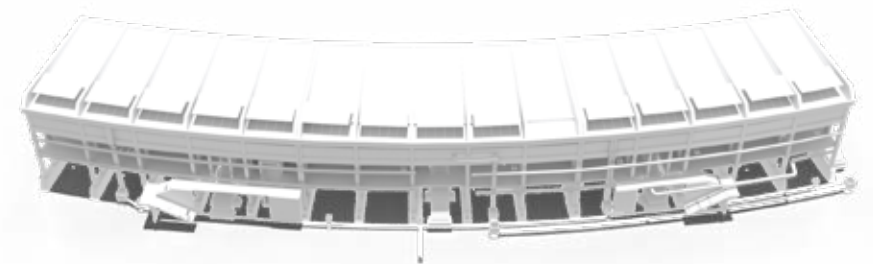
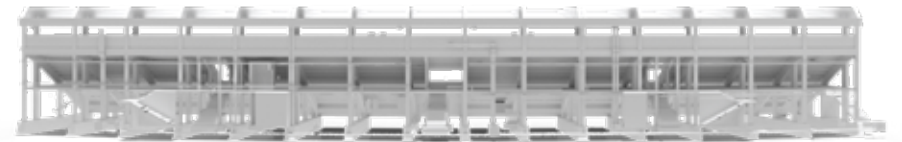
CATEGORIA
Sport

COMMITTENTE
Comune di Viareggio

ATTIVITÀ SVOLTE
Progettazione strutturale e geotecnica preliminare,
definitiva ed esecutiva

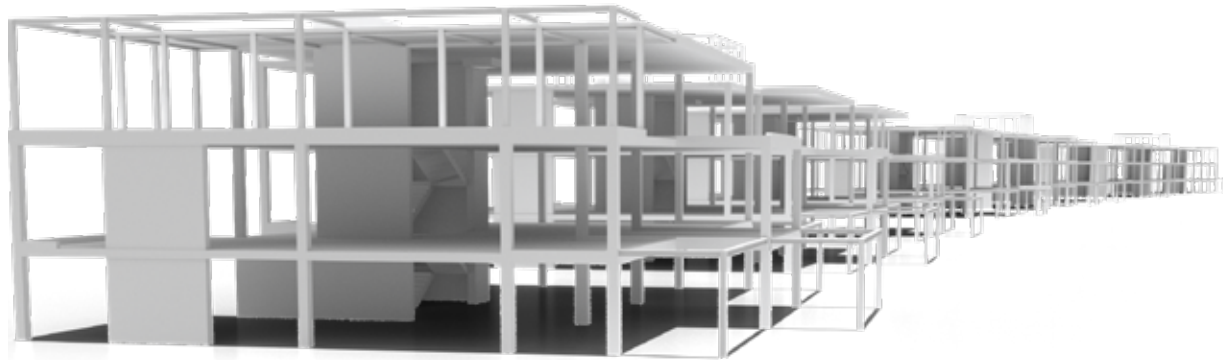
Il progetto prevede la ristrutturazione completa di questo famoso impianto sportivo, sede storica di uno dei più importanti tornei internazionali di calcio giovanile. L'intervento permetterà di recuperare una grande risorsa per la città di Viareggio, restituendo alla cittadinanza uno stadio con un totale di 2.500 posti a sedere. Le due tribune subiranno interventi differenti. La tribuna ovest, esistente, sarà adattata sismicamente attraverso una serie di opere, tra le quali spicca il sistema di controventature dissipative per azioni orizzontali. La tribuna est sarà invece oggetto di demolizione e ricostruzione, in calcestruzzo armato prefabbricato, ed è stata progettata per poter accogliere in un futuro anche una copertura, aumentando ulteriormente il comfort degli spettatori.

Stadio dei Pini









Oltreferrovia Carpi

PERIODO
2022-2023

CITTÀ
Carpi (MO)

NAZIONE
Italia

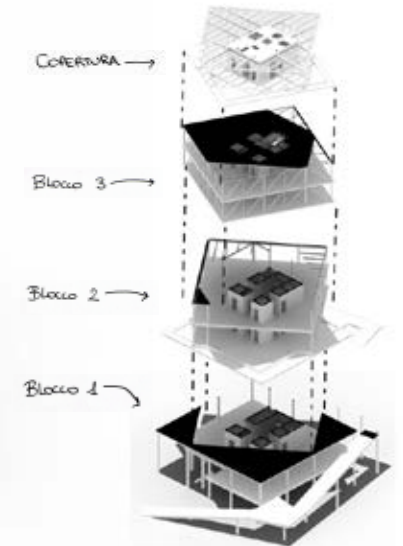
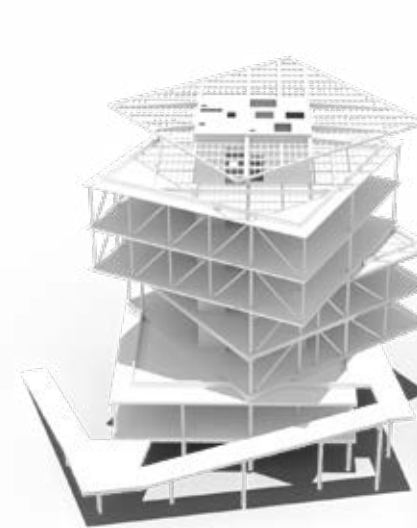
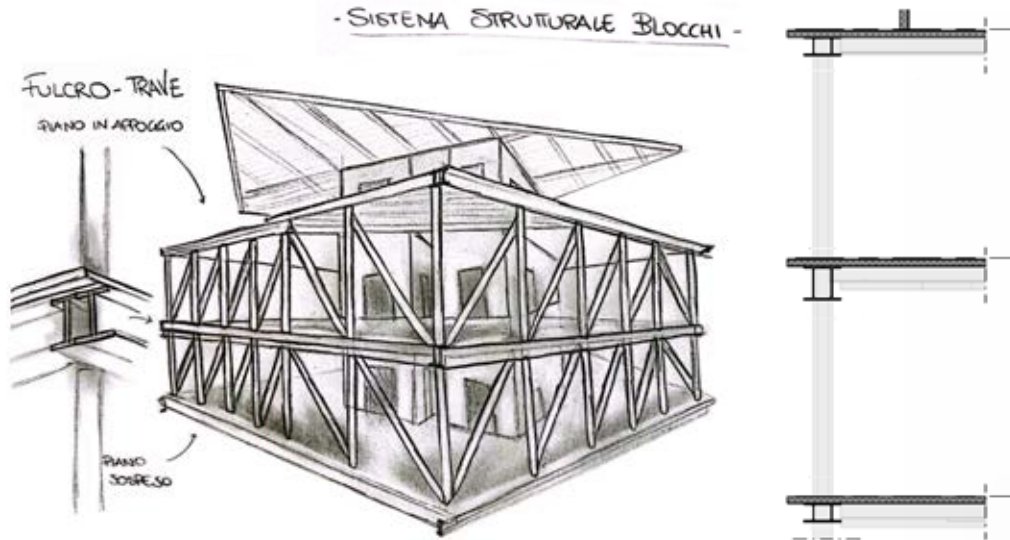
CATEGORIA
Residenziale

COMMITTENTE
Controcampo S.r.l.

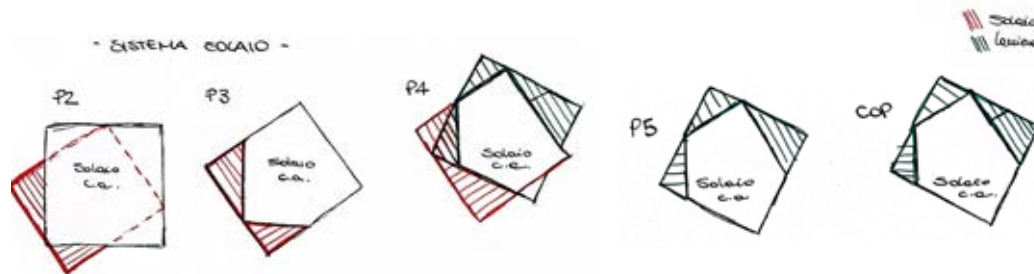
ATTIVITÀ SVOLTE
Progettazione strutturale e geotecnica preliminare,
definitiva ed esecutiva

Immerso nel nuovo Parco Oltreferrovia della città di Carpi, questo sviluppo residenziale sorgerà su un'area strategica che beneficia di viste di qualità a 360 gradi. A sud, infatti, dialoga in maniera perfettamente integrata con il nuovo Parco dell'Oltreferrovia, ad ovest guarda verso il centro Storico di Carpi, ad est affaccia sui campi agricoli e a nord interagisce con il contesto urbano caratterizzato dalla creazione della nuova Piattaforma Unica a mobilità dolce e il nuovo Centro Servizi, facente parte anch'esso di questo progetto di sviluppo. I volumi residenziali vedono un alternarsi di terrazze e logge che creano dinamicità dei fronti e forniscono alle unità abitative, e ai loro fruitori, la possibilità di vivere il contesto verde anche restando in ambiente domestico. Il Centro Servizi invece, si configura come un'architettura ardita, con corpi che ruotano attorno al nucleo centrale dei collegamenti verticali. Le numerose superfici vetrate e le facciate realizzate con lamiera stirate conferiscono all'edificio un'idea di leggerezza, inserendosi in maniera mirabile all'interno del contesto.

- SISTEMA STRUTTURALE BLOCCHI -



- SISTEMA COLAIO -







HUBTOWN

Rome Business City

PERIODO
2016 - 2018

CITTÀ
Fiumicino (RM)

NAZIONE
Italia

CATEGORIA
Mixed use

COMMITTENTE
Aeroporti di Roma S.p.A.

CERTIFICAZIONI
LEED Gold

ATTIVITÀ SVOLTE
Progettazione strutturale e geotecnica preliminare
Direzione artistica strutturale

Uno dei più ampi interventi direzionali italiani degli ultimi decenni. Si tratta di un ampio progetto di rigenerazione urbana che ha come oggetto la realizzazione di un distretto organizzato con un mix funzionale. Gli edifici sono disposti in modo da creare uno spazio verde riservato, sfruttando anche l'aeroporto e il terminal ferroviario. Le strutture, in acciaio e calcestruzzo, sono efficacemente concepite per consentire la massima flessibilità interna e un impatto a basse emissioni di carbonio. All'interno del complesso spicca la presenza di un lungo ponte pedonale in acciaio che collega alcuni degli edifici del distretto, permettendo di scavalcare la viabilità carrabile principale aeroportuale.



HUBTOWN

Rome Business City





HUBTOWN
Rome Business City



MP Tower

PERIODO

2021-in corso

CITTÀ

Prishtina

NAZIONE

Kosovo

CATEGORIA

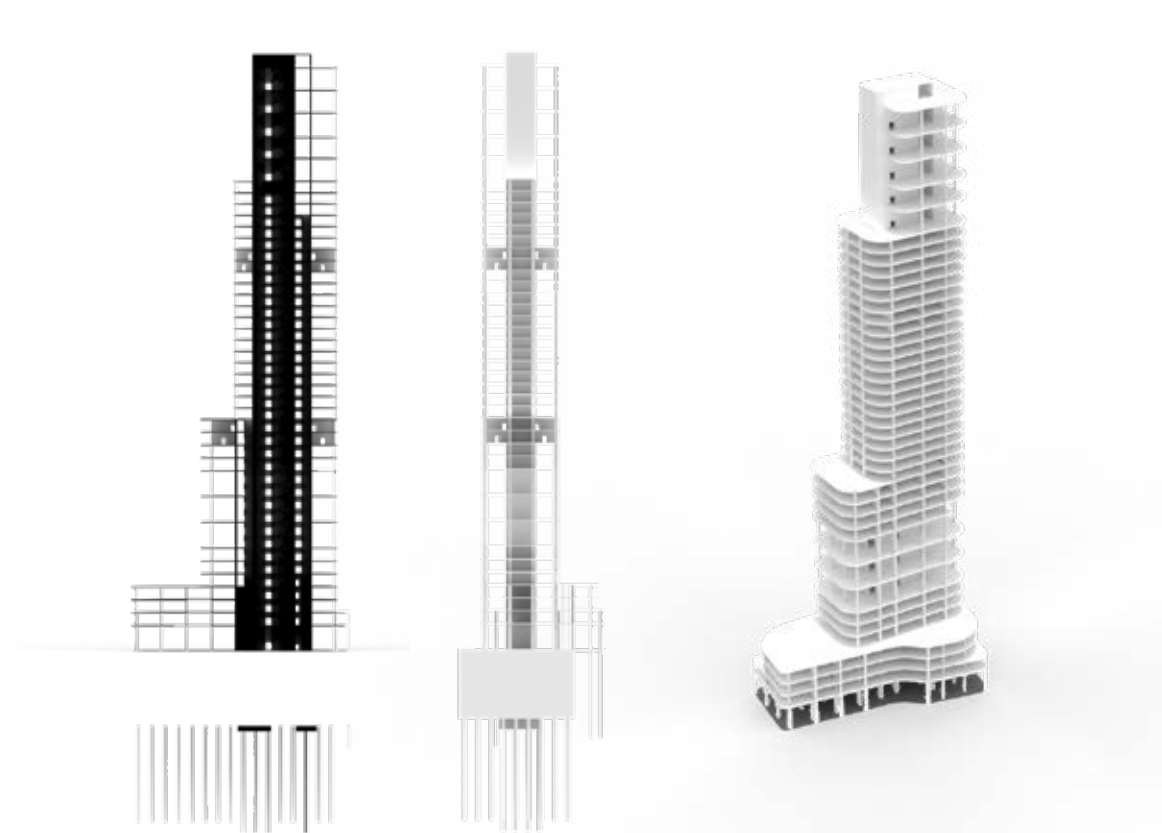
Mixed Use

COMMITTENTE

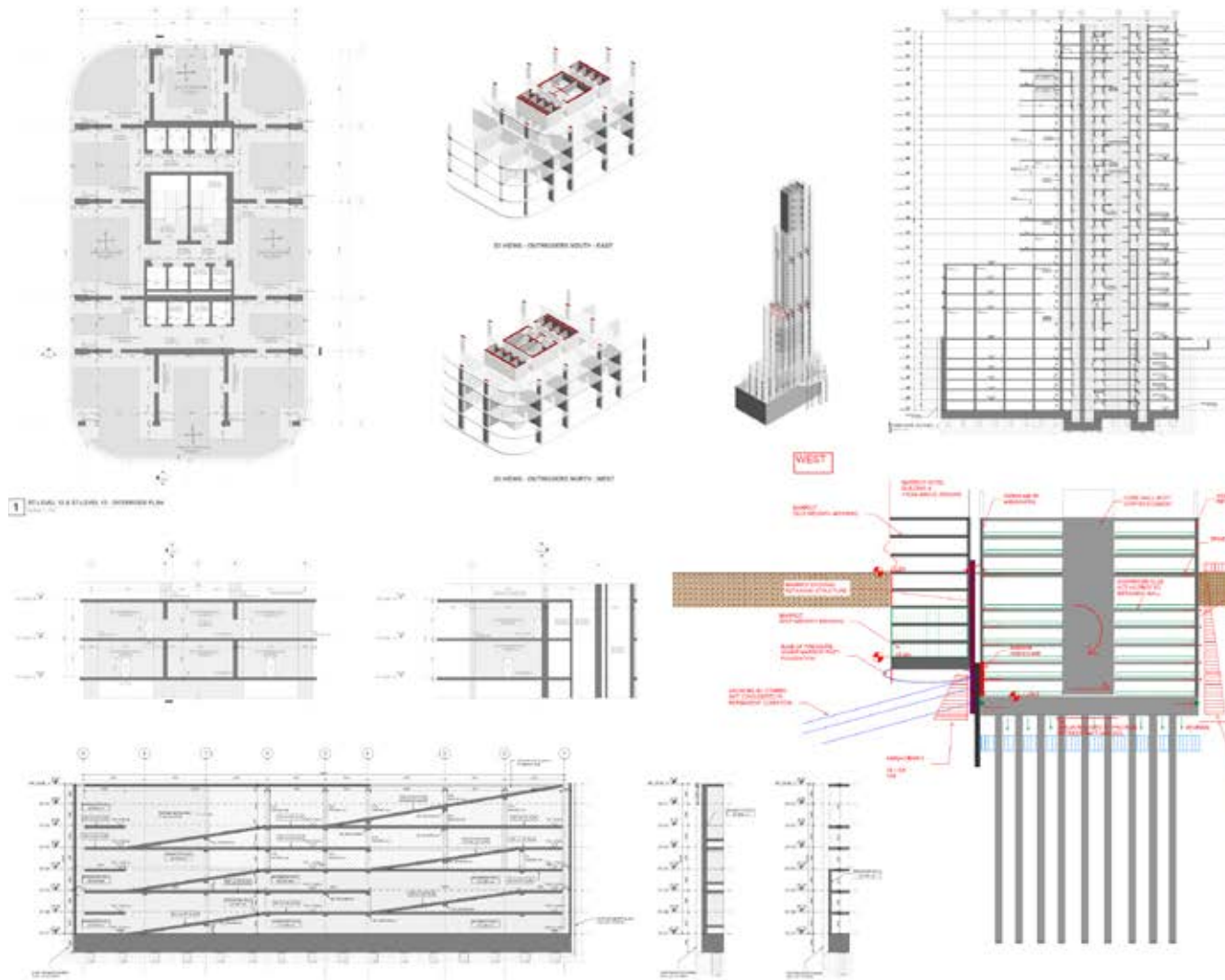
MP Group

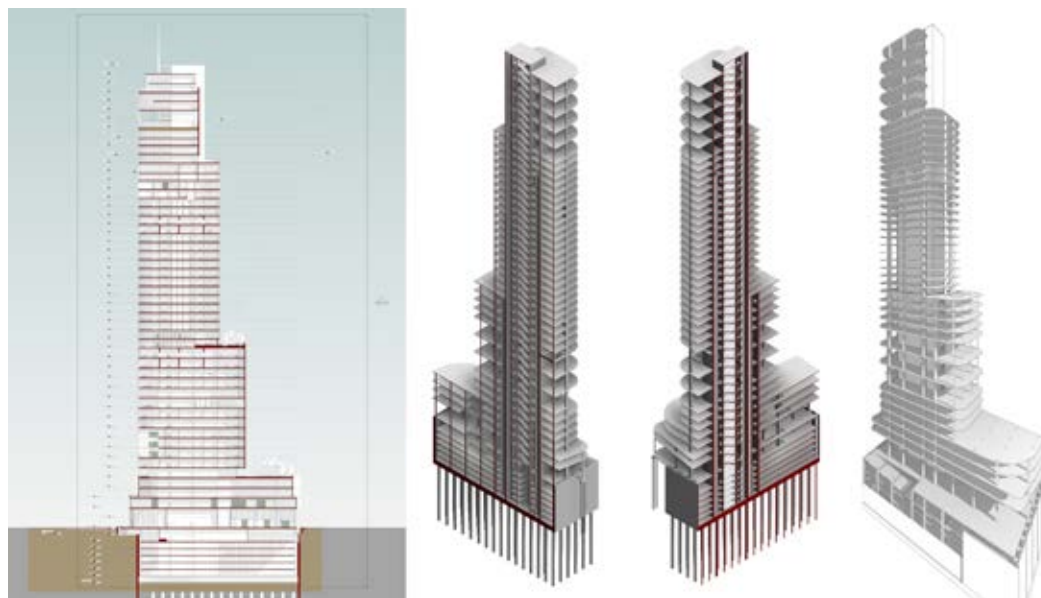
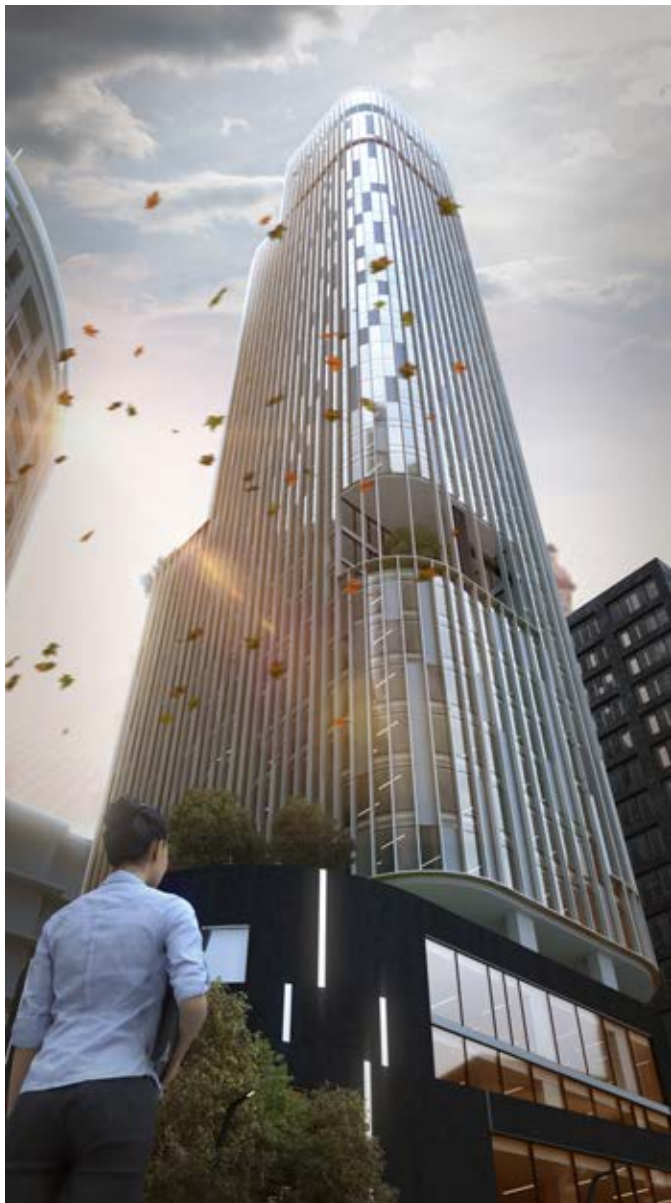
ATTIVITÀ SVOLTE

Progettazione strutturale e geotecnica esecutiva



Duecento metri di altezza con un ampio podio alla base e sette piani interrati, queste le caratteristiche principali di questa imponente torre progettata per essere l'edificio più alto del Kosovo. Situata nel quartiere Lakhriste di Prishtina, ospiterà centri commerciali, uffici, hotel, residenze e parcheggi interrati, oltre a giardini pensili con viste spettacolari sulla città. La sua altezza e l'importanza dell'edificio ha richiesto una progettazione per condizioni estreme e un test dettagliato in galleria del vento. La struttura è caratterizzata da un nucleo in calcestruzzo armato con stabilizzatori intermedi in posizioni tali da governare lo spostamento laterale. Solai a piastra e colonne composte in acciaio-calcestruzzo completano lo schema.







Nuova chiesa parrocchiale “San Paolo VI”

PERIODO
2016 - 2019

CITTÀ
Forlì

NAZIONE
Italia

CATEGORIA
Architetture religiose

COMMITTENTE

Parrocchia Santa Maria del Voto in Romiti

ATTIVITÀ SVOLTE

Progettazione strutturale e geotecnica preliminare, definitiva ed esecutiva

PREMI

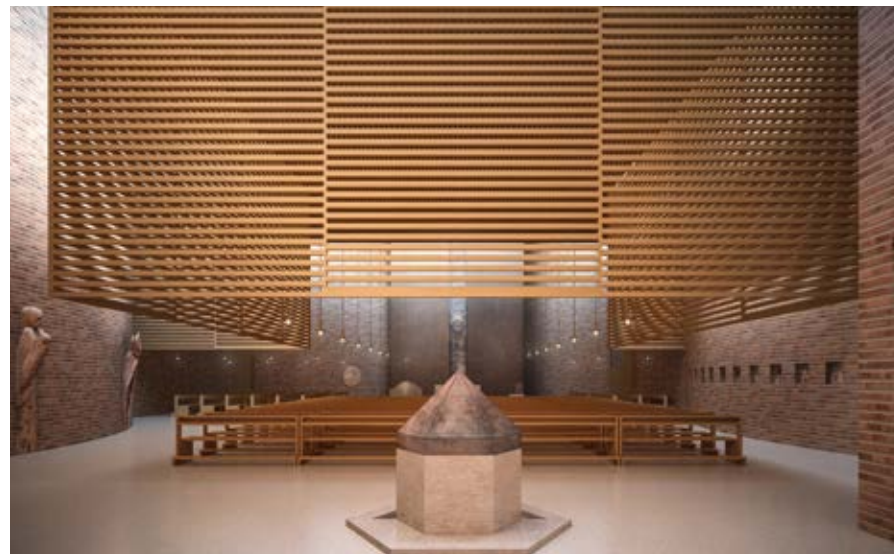
Progetto vincitore del concorso di progettazione

Il nuovo complesso parrocchiale prende spunto dalle antiche esedre di origine romana. La sua forma concava e l'utilizzo di materiali naturali generano un senso di accoglienza verso chi la osserva.

A meno del campanile che svetta isolato sul fronte principale della chiesa, l'edificio si presenta come un tutt'uno: l'aula liturgica e il centro parrocchiale, infatti, pur dichiarandosi geometricamente dall'esterno, sono uniti, generando una continuità tra le funzioni religiose e le attività della comunità parrocchiale.

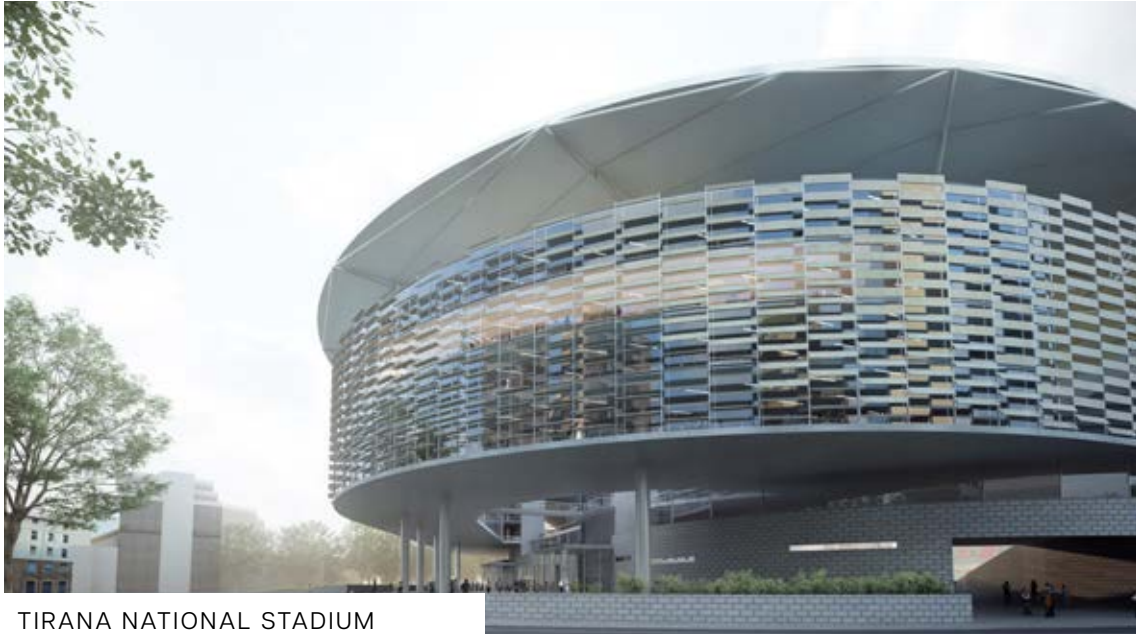
L'aula è concepita per spingere i fedeli al coinvolgimento durante le celebrazioni, tramite il posizionamento dell'assemblea su tre lati dell'altare. Il centro parrocchiale invece è dotato di una corte ellittica, parzialmente coperta, utilizzabile per svariate attività ed occasioni.

Nuova chiesa parrocchiale "San Paolo VI"



Nuova chiesa parrocchiale
“San Paolo VI”





TIRANA NATIONAL STADIUM



SEVEN SENSES SARDINIA



TORRE BRIOS



VANVITELLI 6



VILLA BIANCA



SILICON CENTRAL



PADOVA STADIUM



REEM TOWERS

CREDITS

Mario Cucinella Architects s.u.r.l.
Design International S.r.l.

PROGETTO GRAFICO

CROP Studio

SEDE LEGALE E OPERATIVA

NAPOLI

Riviera di Chiaia, 276 - 80121

SEDE OPERATIVA

MILANO

Viale Sarca 336/f - 20126

CONTATTI

TEL: +39 081 3619405

FAX: +39 081 3619406

info@ideas-ea.com

ideas-ea.com

